

# Grundriss Untergeschoss

Detail Bodenkanal mit Öffnung

Detail Bodenkanal ohne Öffnung

Detail Bodenkanal im Bereich der Türöffnung

Detail Bodenkanal im Randbereich

## Legende

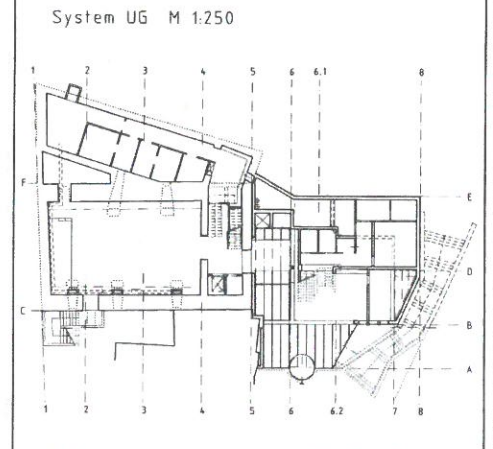
- N 118 Neubau, Ebene 1, Raumnummer 13
- A 101 Altbau, Ebene 1, Raumnummer 01
- BRH Brüstungshöhe ( ab Fertigfußboden)
- RR Regenwasser-Fallrohr
- MT Material-Trennschiene
- F Feuerlöscher
- A 101 Raumnummer
- Vertragssaal Raumbezeichnung
- 4.93 Höhenangabe Oberkante Fertig-Fussboden (OK FFB)
- 5.09 Höhenangabe Oberkante Roh-Fußboden (OK RFB)

**GÜNTER-LEIFHEIT  
KULTURHAUS IN NASSAU**

**GEWÖLBERAUM 2  
N 134m**

**ANLAGEPLAN  
LV: ABBRUCH INNERPUTZ**

25.04.2007	01	Vorbereitung im Raum A 101, 109, 110, N 118 eingeschrieben.	Muck
08.07.2007	02	Fussbodenbewegungsflugen im Raum N 126, 116 eingeschrieben.	Muck
31.01.2007	03	Bodenkanal Details nach Angabe korrigiert.	Muck
18.07.2007	04	Fensterhöhe Pos. 116 von 2,40m auf 2,35m korrigiert, Treppeneintritt	Luz
02.09.2007	05	wand im Raum N 104 geändert, Heizkörper eingeschrieben.	Muck
05.09.2007	06	wandhöhe von 10 auf 10,15m (Küche) korrigiert, Pumpenschlupf nach Angabe	Muck
09.09.2007	07	Isolierfenster an Höhe 0,2/0,4-0,2 von 80° auf 76cm geändert, Baueinfache corr. Luz	Luz
24.09.2007	08	Bodenkanal Details ergänzt	Luz
24.09.2007	09	Elektra-Verbindungen nach Angabe des Büro Feuerstake	Luz
24.10.2007	10	Bodenkanal-Details ergänzt	Muck
11.11.2007	11	Einführung der Glasfenster nach Angabe Fa. Welt korrigiert	Luz
17.12.2007	12	Positionen von Türen und Stahlträgern eingetragen, Bodenkanal korrigiert	Muck
10.01.2008	13	Raumänderung in N 126 nach Angabe des Büro Feuerstake	Muck
10.07.2007	14	überarbeitet, Stand 10.07.07	Muck
Datum	Änderung		Name



**KARL VOGEL BERATENDER INGENIEUR**  
**INGENIEURBÜRO FÜR DAS BAUWESEN**  
 56372 Nassau/Lahn - Postfach 1220 - Obernhöfer Str.7  
 Tel.: 02604/9538-0 Fax: 953838 e-mail: k.vogel@vogel-engineering.de

gezeichnet: 25.01.2007  
 bearbeitet: Muck  
 geprüft: Bauehr  
 Maßstab: 1:50, 1:20  
 Projekt-Nr.: 2085/00  
 Bauteil: Untergeschoss - Ebene 1 -  
 Werkplanung  
 Blatt-Nr.: W 1d

<p><b>Detail Boden Aufbau Vortragsaal</b> A 1.01</p>	<p><b>Detail Boden Aufbau Vorräum, Garderobe, Flur</b> A 1.02</p>	<p><b>Detail Boden Aufbau WC-Anlagen, Umkleide-Künstler</b> A 1.03, A 1.05, A 1.08</p>	<p><b>Detail Boden Aufbau Maschinenraum, Hausmeister, Putzmittel</b> A 1.04, A 1.12, A 1.13</p>	<p><b>Detail Boden Aufbau Abstellraum, Foyer/Halle</b> N 115, N 128</p>	<p><b>Detail Boden Aufbau Büro</b> N 116, N 117</p>	<p><b>Detail Boden Aufbau Foyer/Halle, Teeküche</b> N 118, N 121</p>	<p><b>Detail Boden Aufbau Personal WC</b> N 119, N 120</p>	<p><b>Detail Boden Aufbau Lager-Tourist-Info, Elektr.-Vert., Batterieraum</b> N 122, N 124, N 125</p>	<p><b>Detail Boden Aufbau Heizzentrale</b> N 123</p>	<p><b>Detail Boden Aufbau Beh.-Aufzug</b> N 1A2.2</p>
--	---	--	---	---	---	--	--	---	--	---

