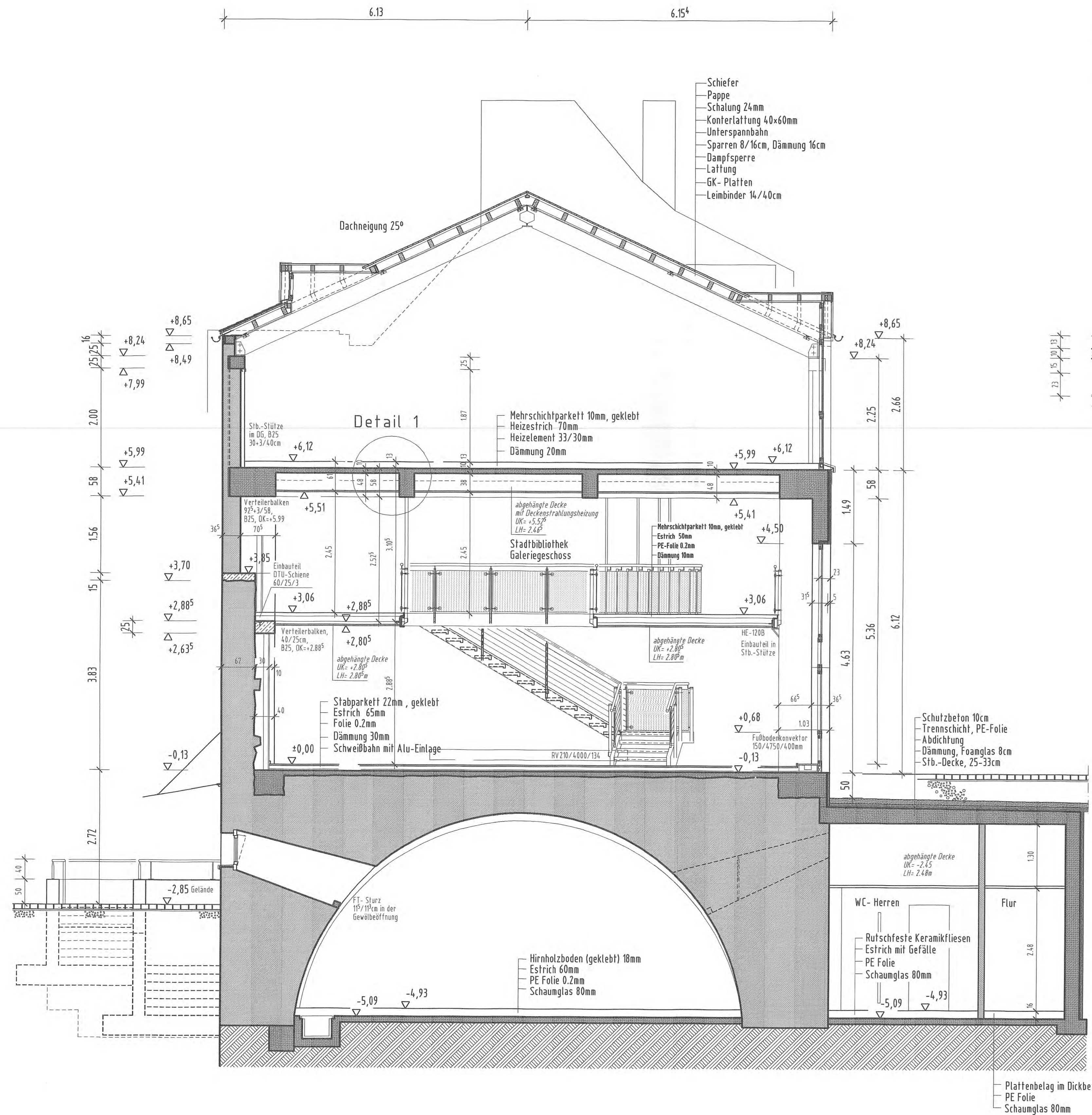
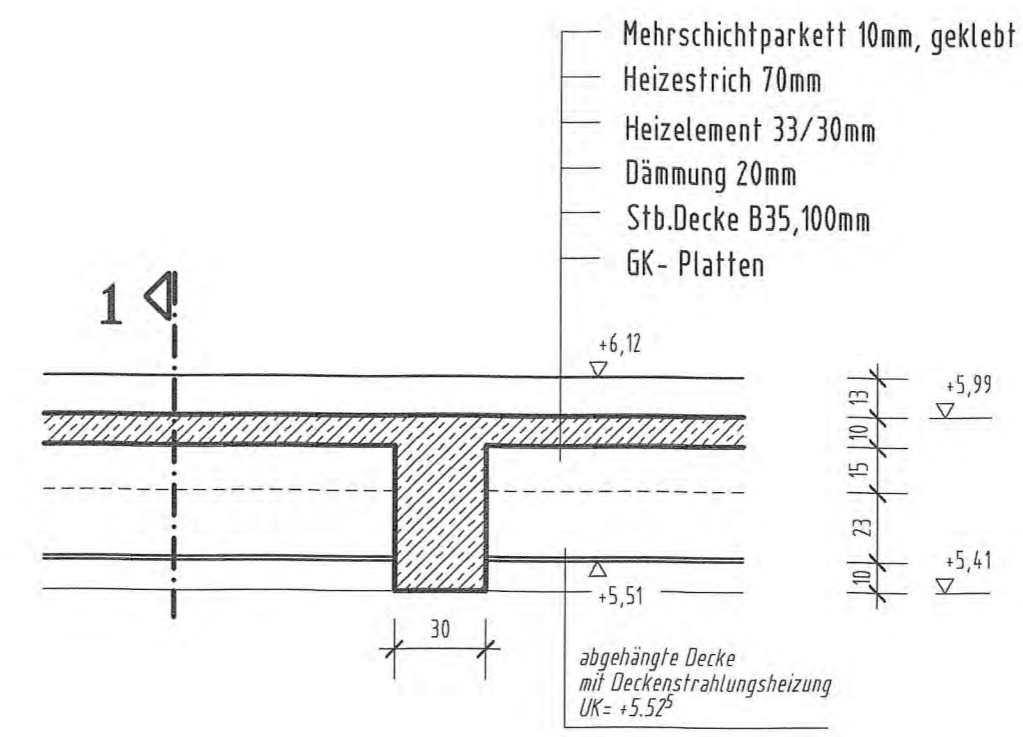


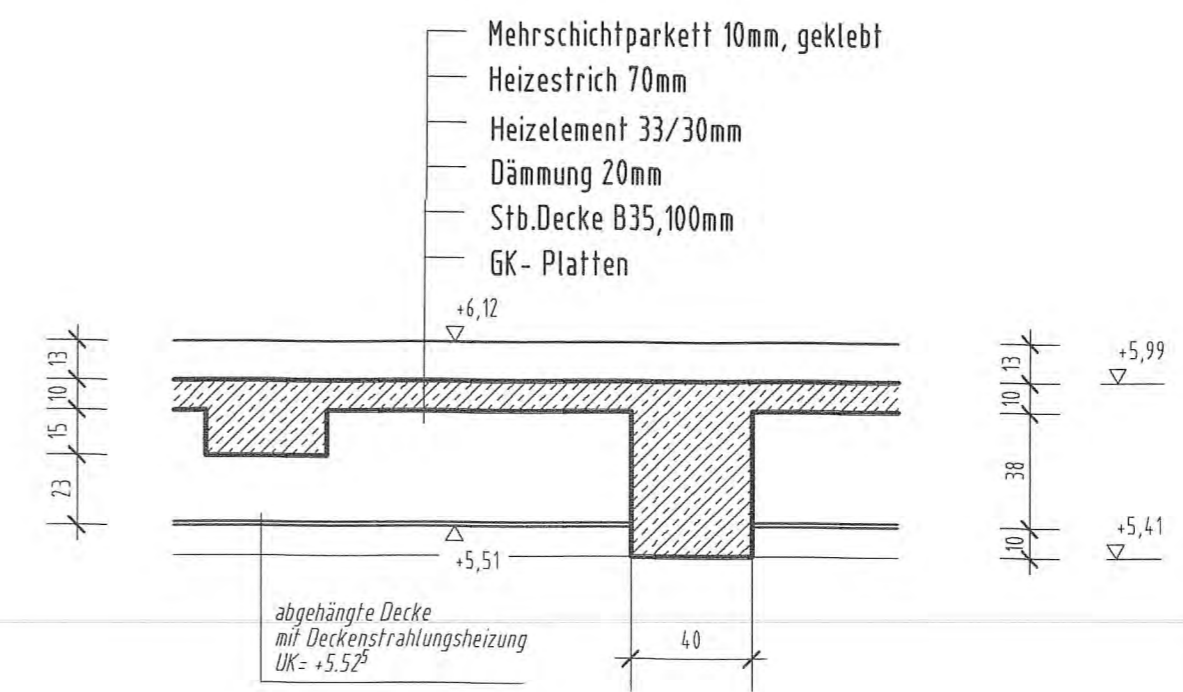
Schnitt E-E



Detail 1

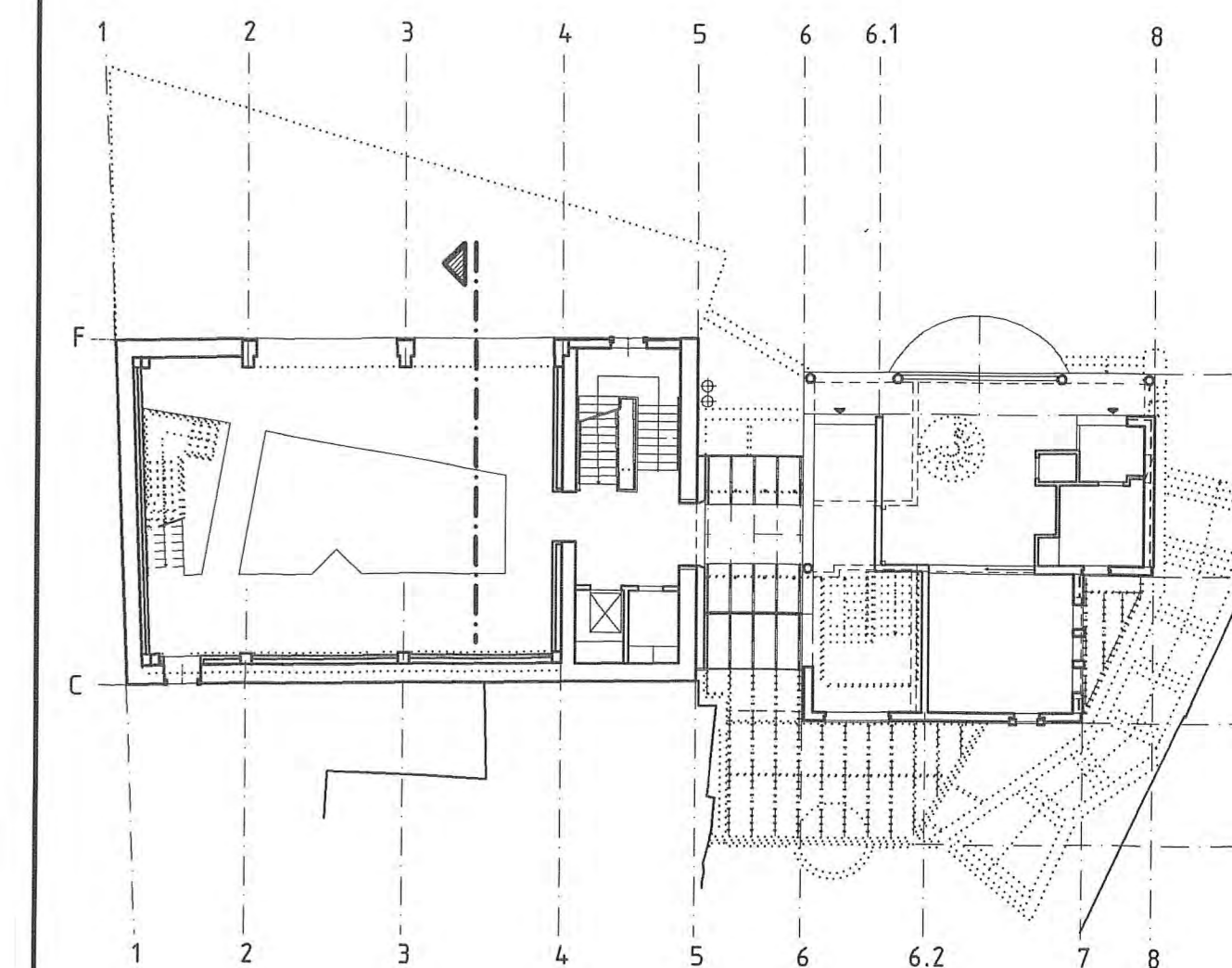


Schnitt 1



16.07.2002	b) abgehängte Decke (OGI, Detail 1, Schnitt 1 geändert)	G.Huck
09.01.2003	Geländerkonstruktion (Galerie) eingezeichnet	G.Huck
13.01.2003	Geländerkonstruktion (Außentreppe) eingezeichnet	G.Huck
10.07.2002	a) überarbeitet, Stand 10.07.02	G.Huck
Datum	Änderung	Name

System EG M 1:250



KARL VOGEL BERATENDER INGENIEUR
INGENIEURBÜRO FÜR DAS BAUWESEN
 56372 Nassau/Lahn - Postfach 1220 - Oberhofer Str.7
 Tel.: 02604/9538-0 Fax: 953838 e-mail: ib.vogel@vogel-consulting.de

gezeichnet:	04.02.2002 Kasmerczak / Lay	Bauvorhaben:	Neubau - Kulturhaus Nassau
bearbeitet:		Bauherr:	Stadt Nassau vertr. d. VG Nassau/Lahn Am Adelsheimer Hof 1, 56377 Nassau/L.
geprüft:			
Maßstab:	1:50		
Projekt-Nr.	2085/00	Bauteil:	Querschnitt E - E
		Werkplanung	
			Blatt Nr. W 10b