

Straßenbauarbeiten „Kaltbachstraße / Westerwaldstraße / Hömberger Straße“ Stadt Nassau



Edmund Richartz, Christian Otto

- ▶ Querschnittsgestaltung der Gemeindestraße „Kaltbach-, Westerwaldstraße Oberer Bongert
- ▶ Berücksichtigung von
 - Verkehrssicherheit und Nutzungsmöglichkeiten für alle Verkehrsteilnehmer (Fußgänger, Radfahrer, Fahrzeuge (Pkw, Lkw), sonstige)
 - städtebaulicher Einbindung
 - Nutzung des zur Verfügung stehenden Querschnitts
 - barrierefreier Gestaltung

▶ 1. Kaltbachstraße (unterer Teil), Bestand

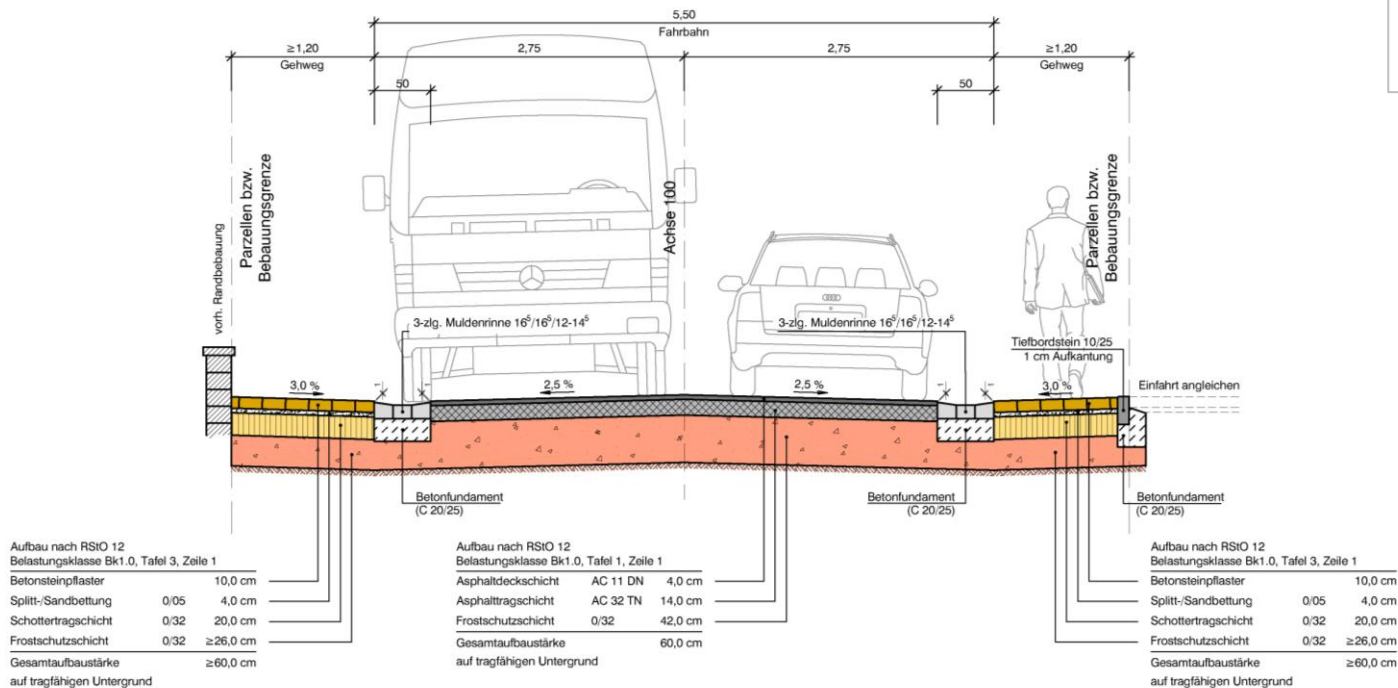


▶ 1. Kaltbachstraße (oberer Teil), Bestand



► 1. Kaltbachstraße, geplanter Regelquerschnitt

REGELQUERSCHNITT 1
- Achse 100, Kaltbachstraße -



- weiche Separation
- Begegnungsfall Lkw/Pkw

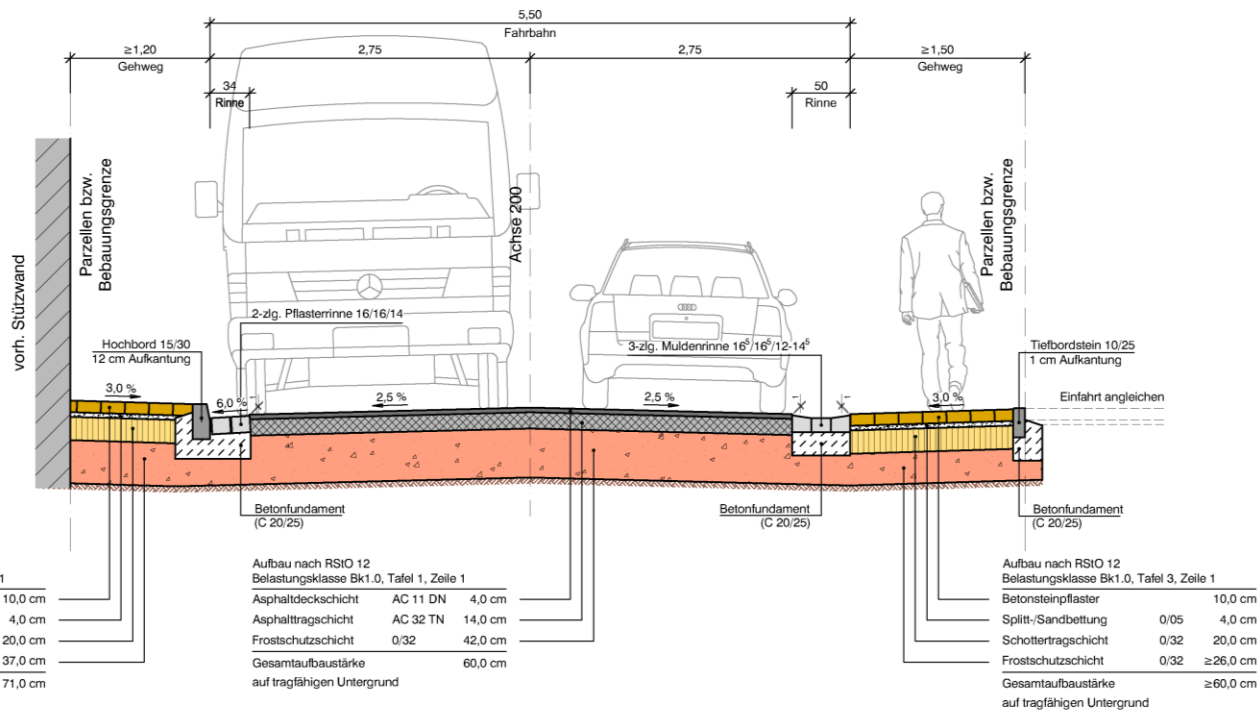
▶ 2. Westerwaldstraße (Unterer bis Oberer Bongert), Bestand



▶ 2. Westerwaldstraße (Unterer bis Oberer Bongert), geplanter Regelquerschnitt

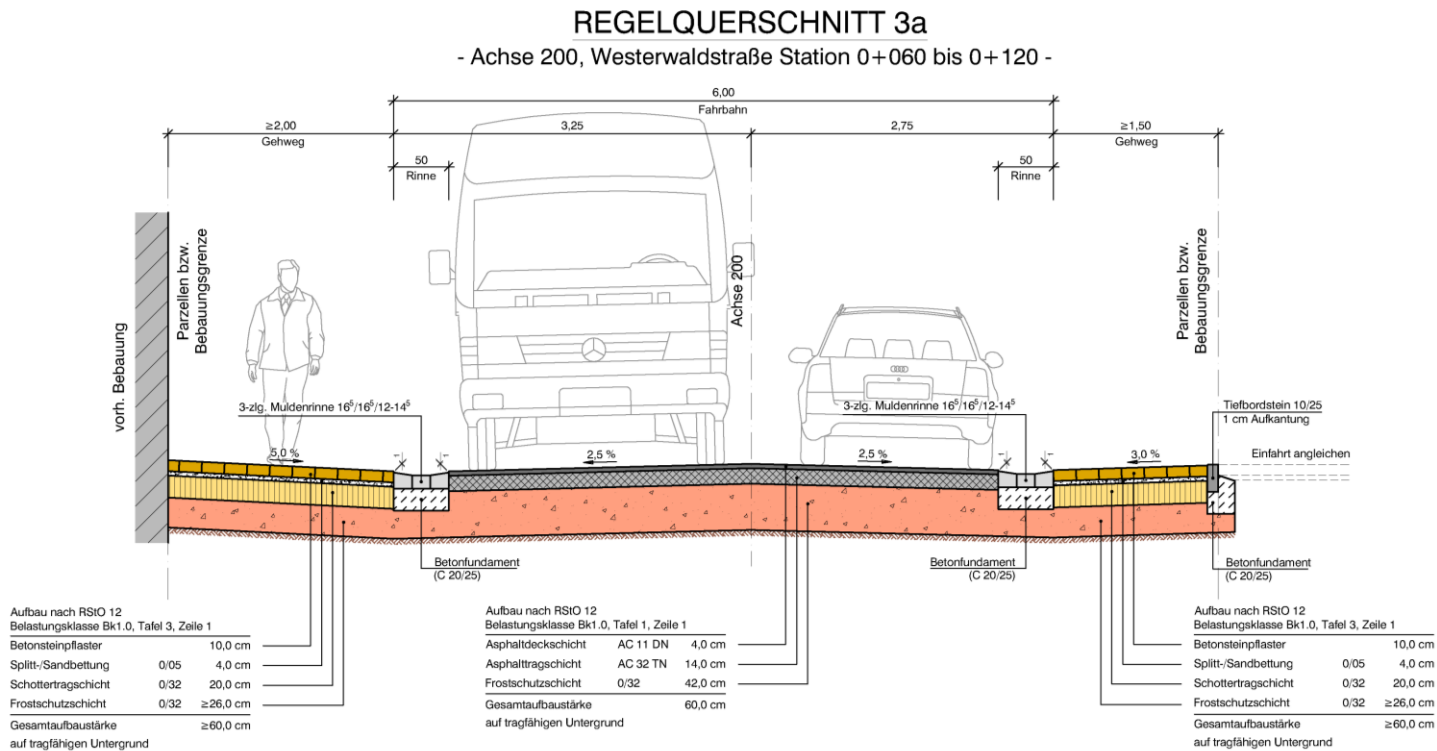
REGELQUERSCHNITT 2

- Achse 200, Westerwaldstraße Stationen 0+015 bis 0+060 -



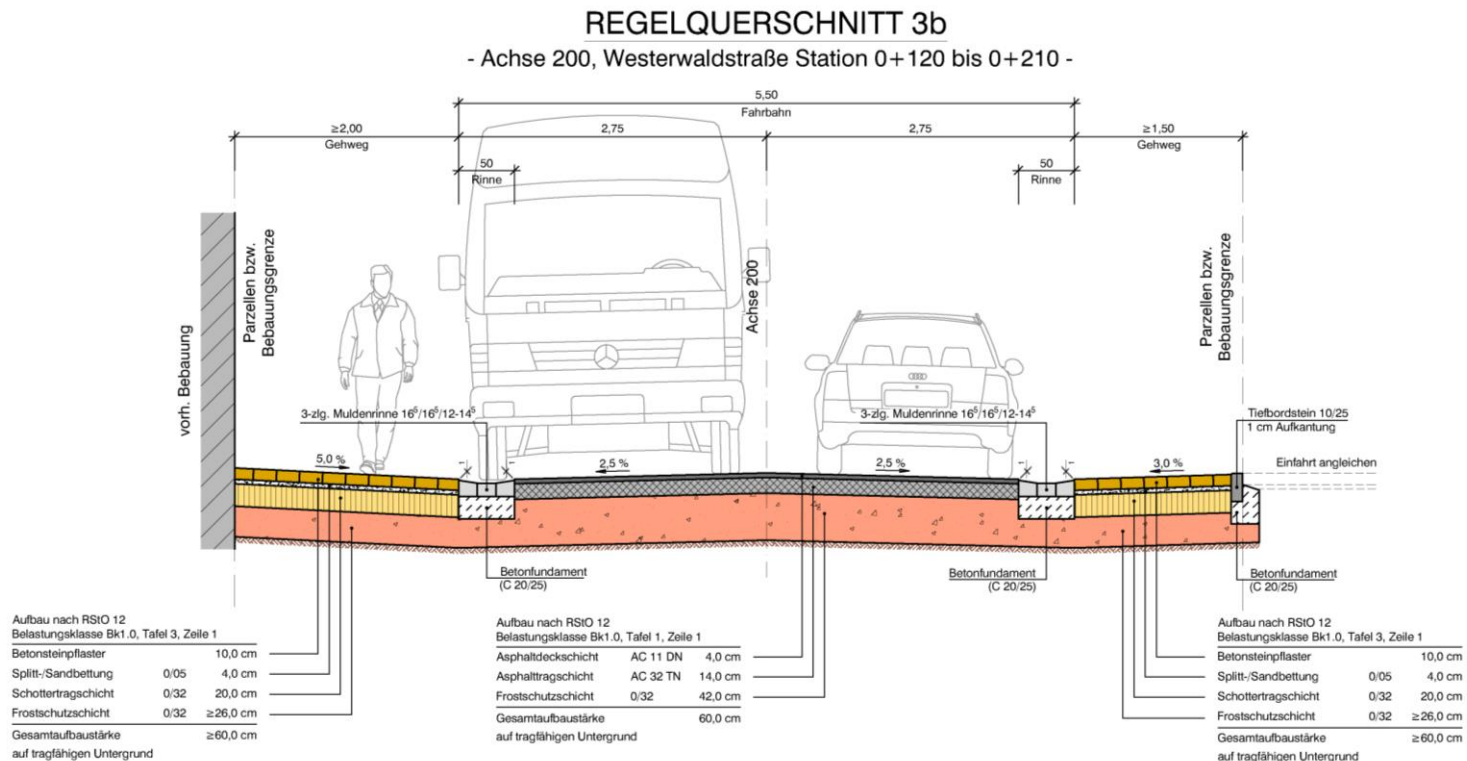
- weiche Separation rechts
- Bord zum Schutz des Fußgängers links
- Begegnungsfall Lkw/Pkw

▶ 2. Westerwaldstraße (Unterer bis Oberer Bongert), geplanter Regelquerschnitt



- weiche Separation
- Begegnungsf all Lkw/Pkw

► 2. Westerwaldstraße (Oberer Bongert bis Verbindungsstraße), geplanter Regelquerschnitt



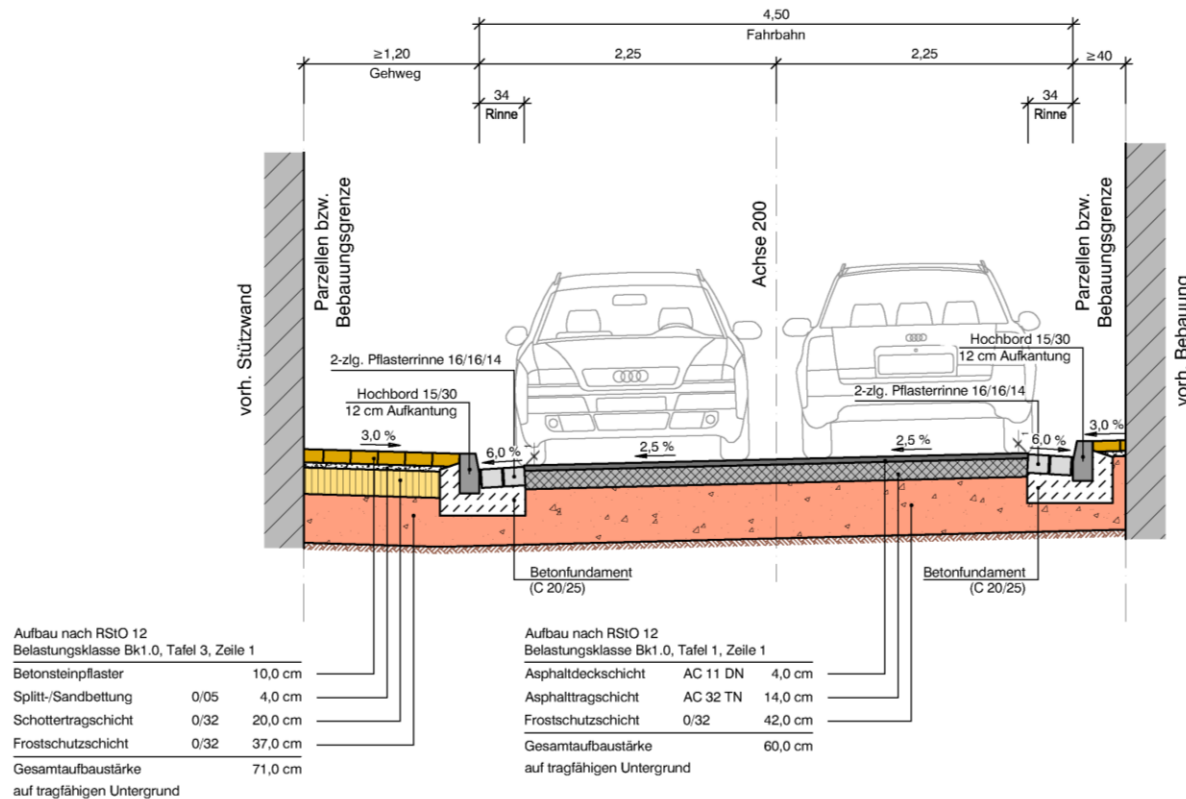
- ▶ 2. Westerwaldstraße (Engstelle vor Verbindungsstraße zur Kaltbachstraße), Bestand



- ▶ 2. Westerwaldstraße (Engstelle vor Verbindungsstraße zur Kaltbachstraße), geplanter Regelquerschnitt

REGELQUERSCHNITT 4

- Achse 200, Westerwaldstraße Station 0+210 bis 0+240 -



- Bord zum Schutz des Fußgängers beidseitig
- Begegnungsfall Pkw/Pkw

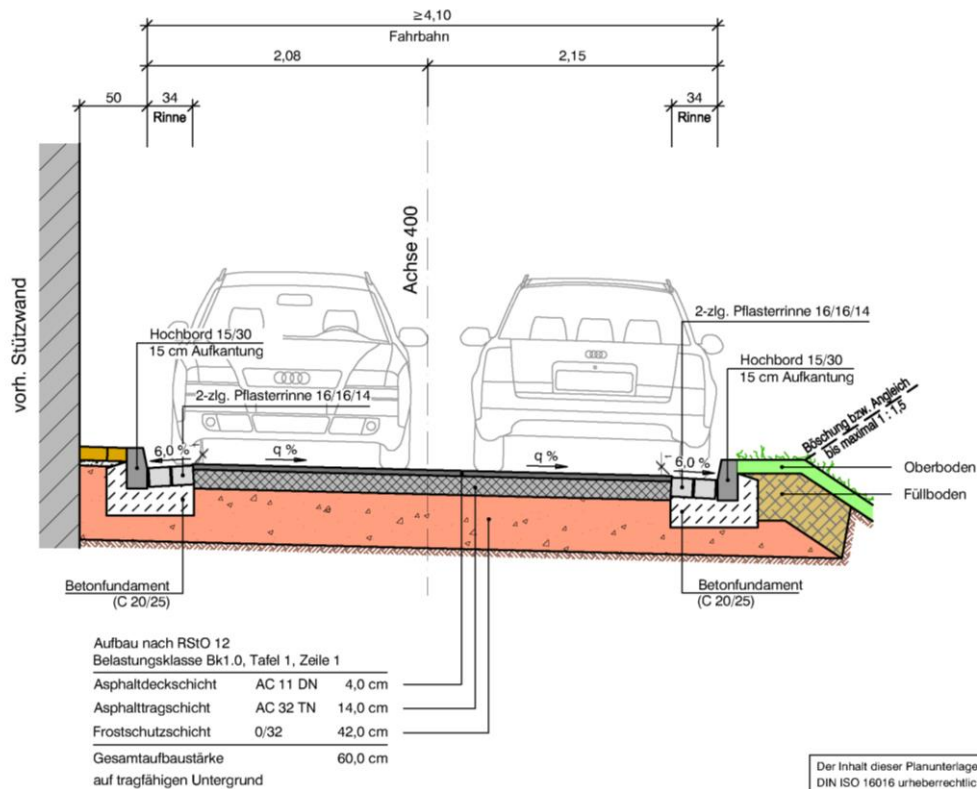
- ▶ 3. Verbindungsstraße zwischen Westerwald- und Kaltbachstraße, Bestand



- ▶ 3. Verbindungsstraße zwischen Westerwald- und Kaltbachstraße, geplanter Regelquerschnitt

REGELQUERSCHNITT 5

- Achse 400, Verbindungsstraße Station 0+030 -

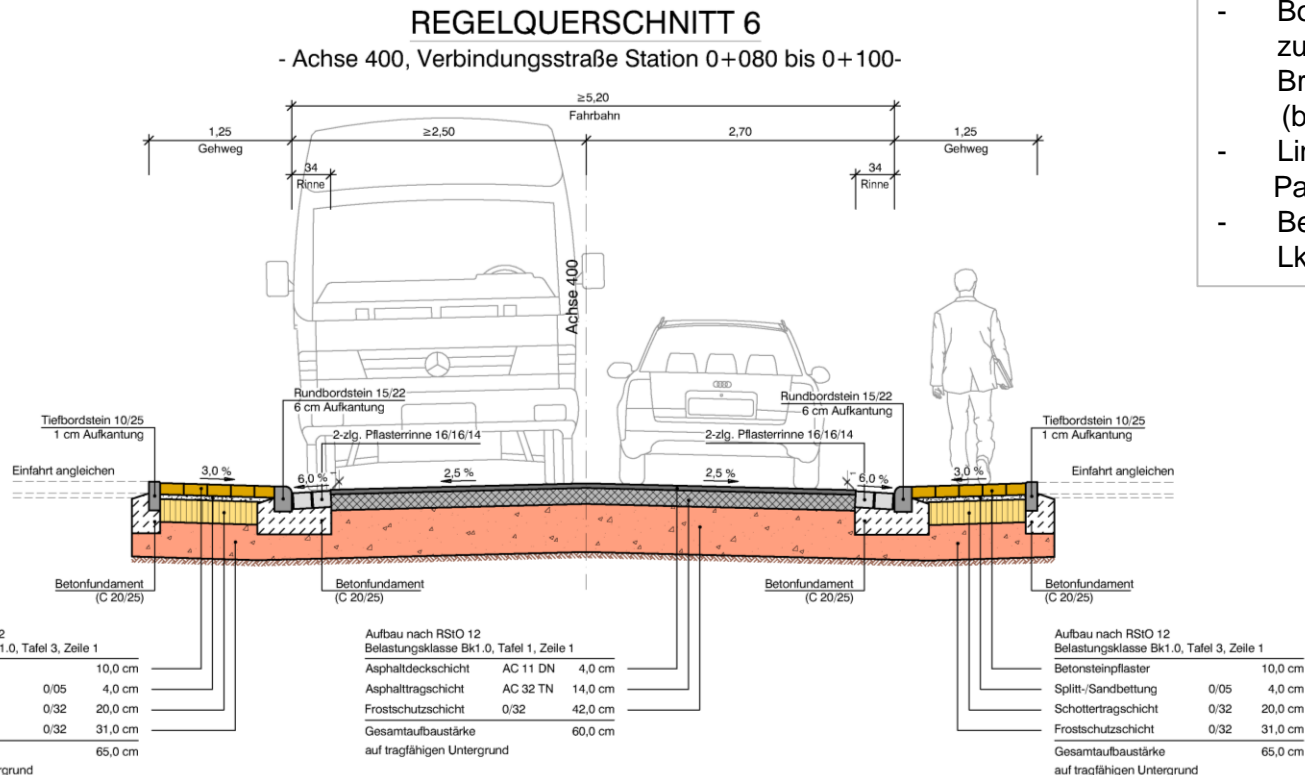


Der Inhalt dieser Planunterlage ist g
DIN ISO 16016 urheberrechtlich ges
Ingenieurgesellschaft Dr. Siekmann + F

- ▶ 3. Verbindungsstraße zwischen Westerwald- und Kaltbachstraße, Bestand



3. Verbindungsstraße zwischen Westerwald- und Kaltbachstraße, geplanter Regelquerschnitt



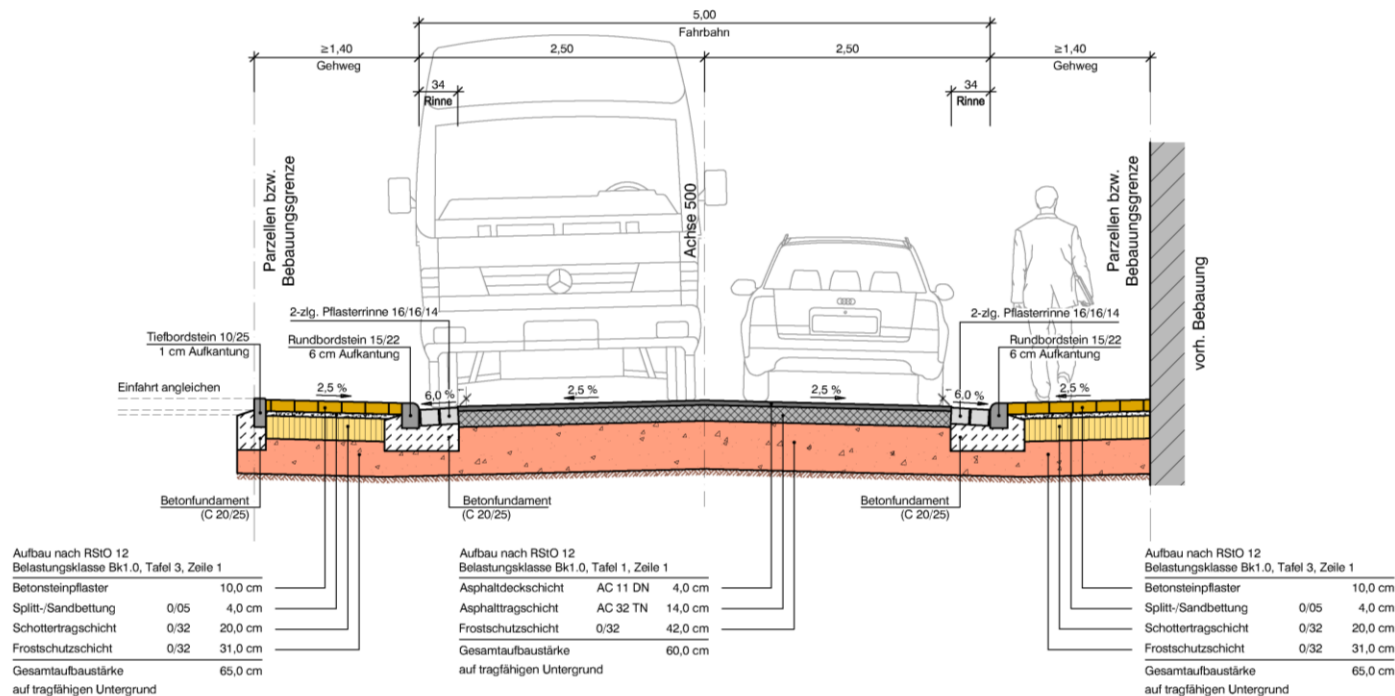
- Borde im Vorfeld zum vorhandenen Brückenbauwerk (bestandsorientiert)
- Links anschließend Parkplätze
- Begegnungsfall Lkw/Pkw

- ▶ 4. Oberer Bongert (zwischen Kaltbach- und Westerwaldstraße), Bestand



► 4. Oberer Bongert, geplanter Regelquerschnitt

REGELQUERSCHNITT 7
- Achse 500, Oberer Bongert -



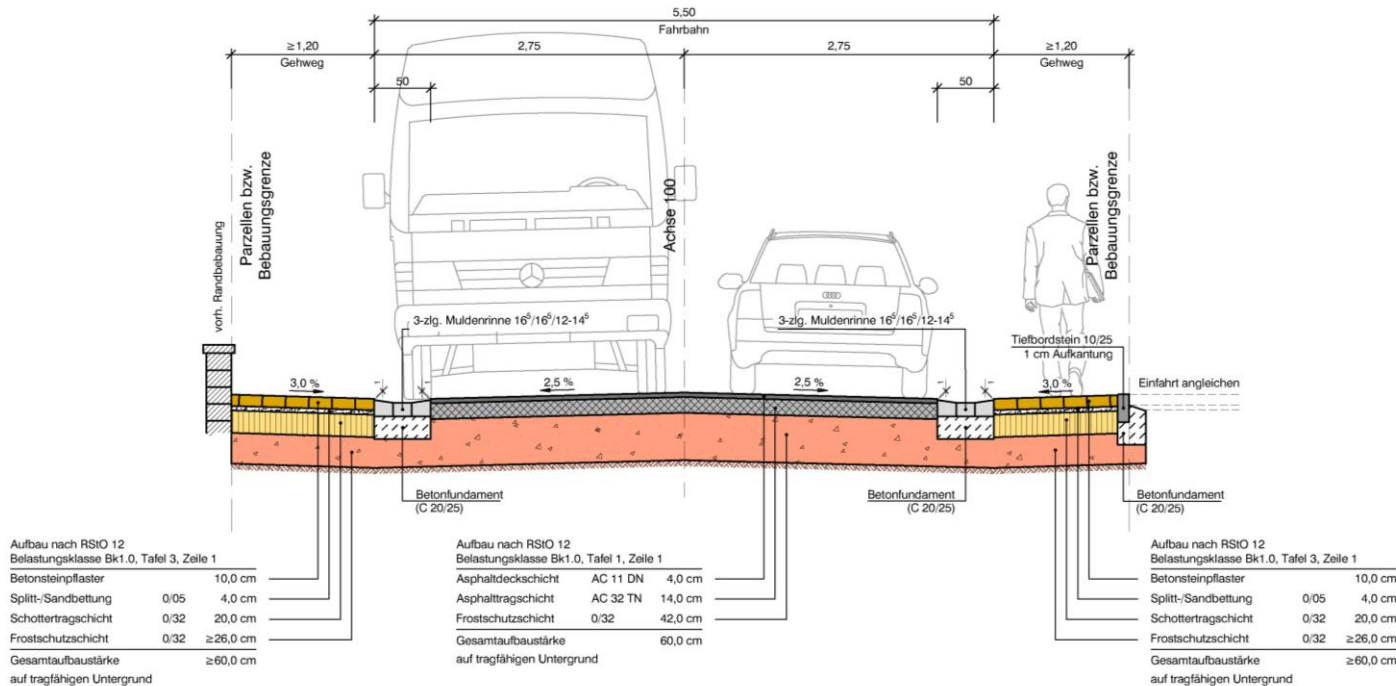
- Borde im Vorfeld zum neuen Brückenbauwerk
- Begegnungsfall Lkw/Pkw

- ▶ 4. Oberer Bongert (zwischen Kaltbach- und Windener Straße), Bestand



- ▶ 4. Oberer Bongert (zwischen Kaltbach- und Windener Straße) , geplanter Regelquerschnitt

REGELQUERSCHNITT 1
- Achse 100, Kaltbachstraße -



- Weiche Separation
- Begegnungsfall Lkw/Pkw

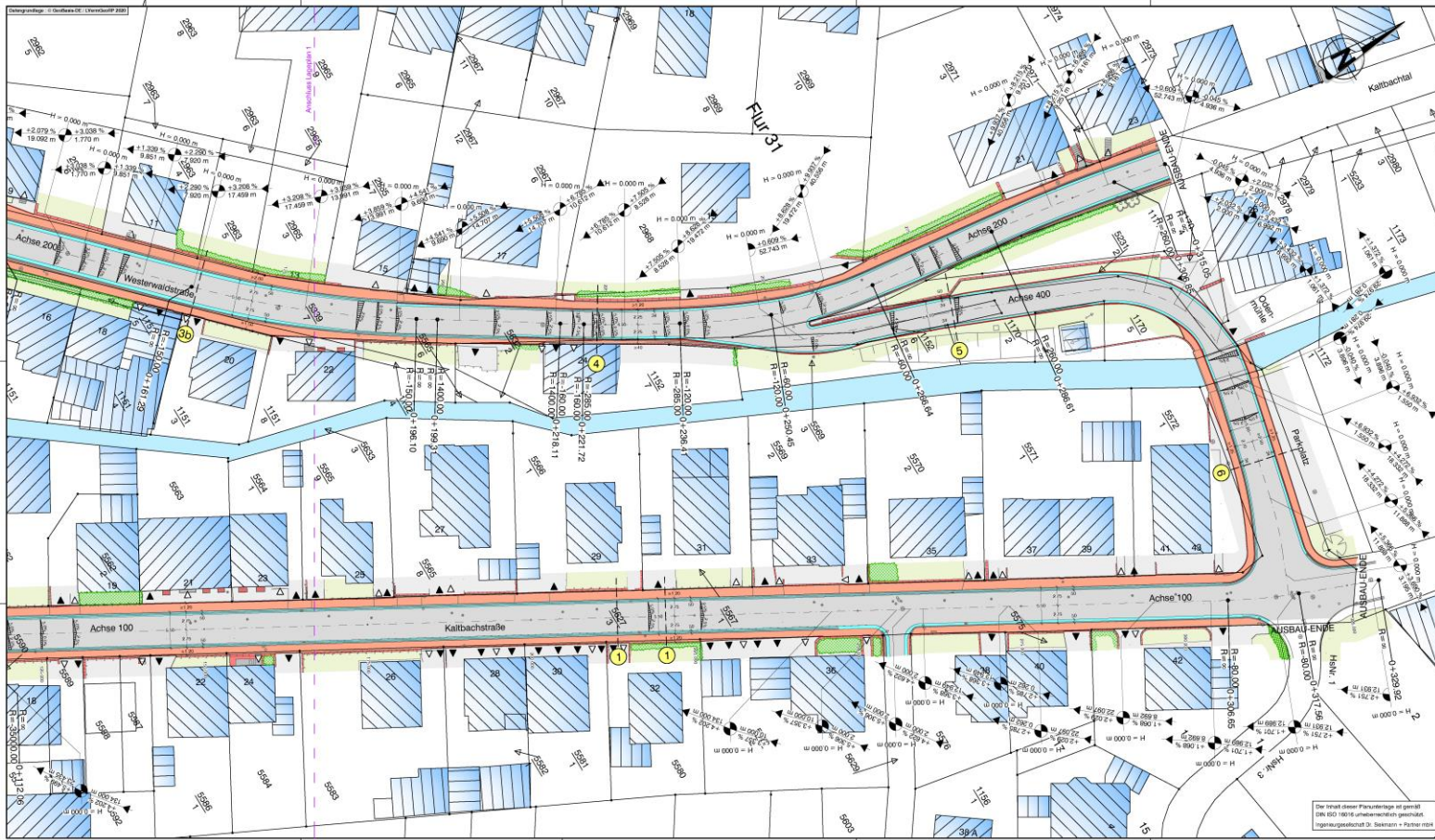
► 5. Unterer Bongert, Bestand



▶ 6. Hömberger Straße, Bestand



► Lageplan 2



ZEICHNERKLÄRUNG

Planung:

- Strassenlauf
- Hochpunkt
- Talpunkt
- Geopunkt Nr.

Bestand:

- Befestigte Fläche
- Grünfläche
- Weg
- Festpflanzanlage
- Strassenruchte
- Strassenlauf
- Kanalarbeit
- Mauer
- Wandrand / Hecke
- Eingang
- Struktur-/Lichtschere

Vermessung:

- Mauer
- Zaun
- Blöschung
- Pfostenpunkt
- Vermessungspunkt
- Hinterwisch
- Laubbäum
- Nadelbaum
- Strassenruchte
- Strassenlauf
- Gastwisch
- Hydrant
- Wasserschloß
- Wasserschloß Klem
- Schacht

Vorabzug
Stand: 23.02.2021



INDEX	ART DER ÄNDERUNG	DATUM	NAMM
Projekt: Strassenbauarbeiten Kaltbachstraße / Westerwaldstraße / Hömbberger Straße Stadt Nassau			
35243 Tsch. • Doppelstr. 4 • Tel. 026332022-0 35246 Brunnw. • Kellerstr. 5 • Tel. 02633-9180-0 35247 Westerweg. • An der Hofstraße 12 • Tel. 02633-91822-0			
Verbandsgemeindeverke BAD EMS - NASSAU		VORPLANUNG Maßstab: 1:250	
Planbestimmung: LAGEPLAN 2		Nachr. Dts. Datum: Zeich. Schreyberg Nr. Nr.: 20 179 Zeich. Hest Art. Nr.: 2, 2	Der Bauehr: Aufgezeichnet, den

► Beispiele umgesetzter Maßnahme (K 82 (A) OD Bannberscheid)



Bestand vor
Umsetzung der
Maßnahme



- ▶ Beispiele umgesetzter Maßnahme (K 82 (A) OD Bannberscheid)



- ▶ Beispiele umgesetzter Maßnahme (K 82 (A) OD Bannberscheid)

