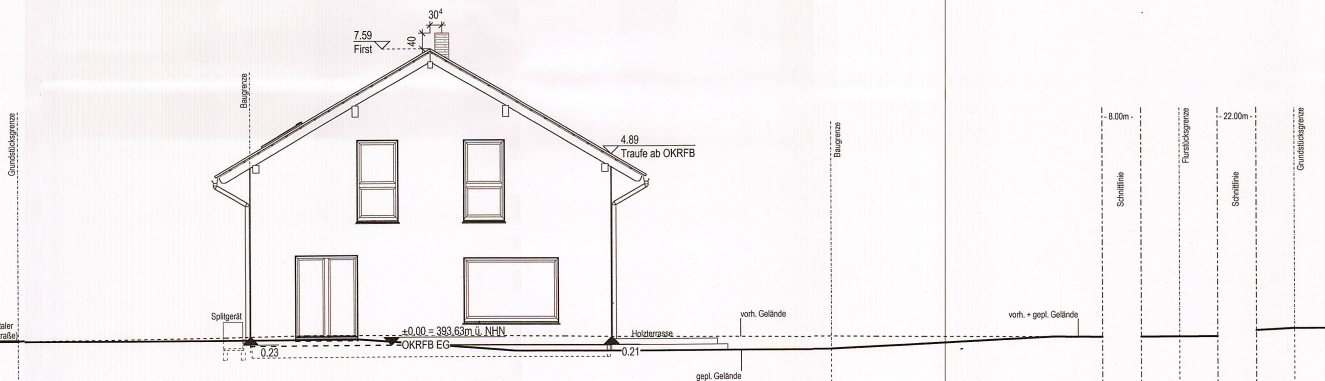
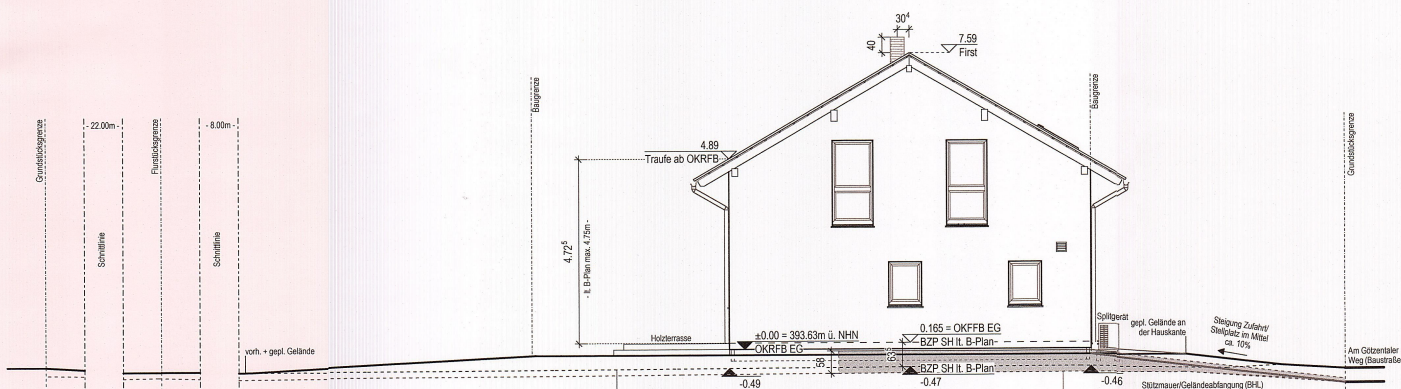


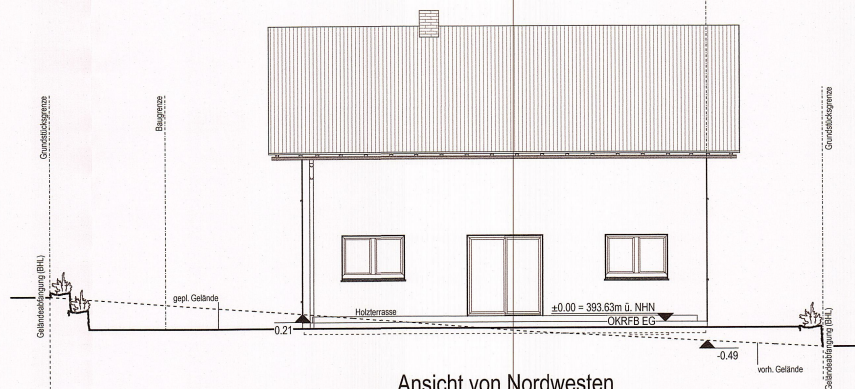
Ansicht von Südosten  
- Straßenansicht -



Ansicht von Nordosten



Ansicht von Südwesten



Ansicht von Nordwesten

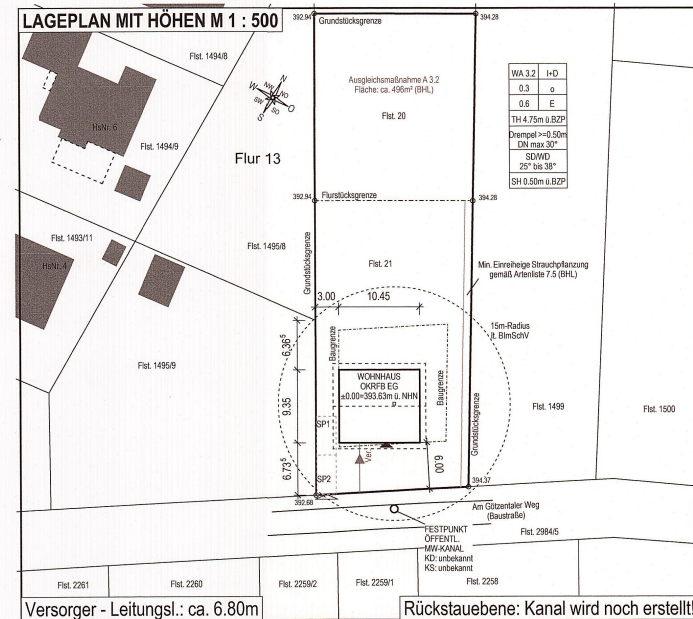
Dieser Plan dient der Genehmigungsplanung und berechtigt nicht zum Baubeginn!  
Die Ausführungspläne folgen nach dem Erhalt der Baugenehmigung der Bauaufsichtsbehörde!

Die Planung und Ausführung einer Geländegestaltung in Verbindung mit einer Hangsicherung bzw. einer Sicherung vor Oberflächenwasser ist nicht im Leistungsumfang von FingerHaus enthalten.

Die Katastergrenzen wurden dem digitalen Auszug des Vermessers entnommen.  
Für die Lage und Genauigkeit wird durch den Entwurfsverfasser keine Haftung übernommen.

Die NHN-Höhen wurden dem digitalen Auszug des Vermessers entnommen.

Erdbebenzone 1



Versorger - Leitungsl.: ca. 6.80m

Rückstauabzug: Kanal wird noch erstellt!

## GENEHMIGUNGSPLANUNG

BV: 20867	ANSICHTEN	M
PROJEKT:	WOHNHAUSNEUBAU MIT STELLPLÄTZEN	
BAUHERR:		
BAUORT:	Am Götzentaler Weg (RLP) 56379 Winden (RLP)	Kr. Rhein-Lahn-Kreis, Gmk. Winden Fl. 13, Flst. 20, 21, Gr. 496m²/747m²
HERSTELLER:	<b>FINGER HAUS</b> ALLES RICHTIG BENACHT.	<b>R.A.L.</b> Rheinisch-Lahn-Land
GEZ.: DSI	UNTERSCHRIFT BAUHERR	UNTERSCHRIFT ENTWURFSVERFASSER
ARCH.: ABR		Corstin Arnold
GEPR.: JMe		Dipl.-Ing. (FH) Architektin
KB: HDe		Ansprechpartner: Corstin Arnold
VP: AR		Handwritten signature
DATUM: 07.11.2022		