

BG "In der Heck II"

Hk = 250.000 m
T = 4.802 m
f = 0.046 m
km = 0+ 080.000
hTS = 387.840 m

km = 0+ 090.84
hTS = 388.080 m

Hk = 250.000 m
T = 7.907 m
f = 0.125 m
km = 0+ 058.200
hTS = 386.520 m

Hw = 180.000 m
T = 13.300 m
f = 0.491 m
km = 0+ 022.500
hTS = 382.100 m

km = 0+ 000.00
hTS = 382.639 m

Legende

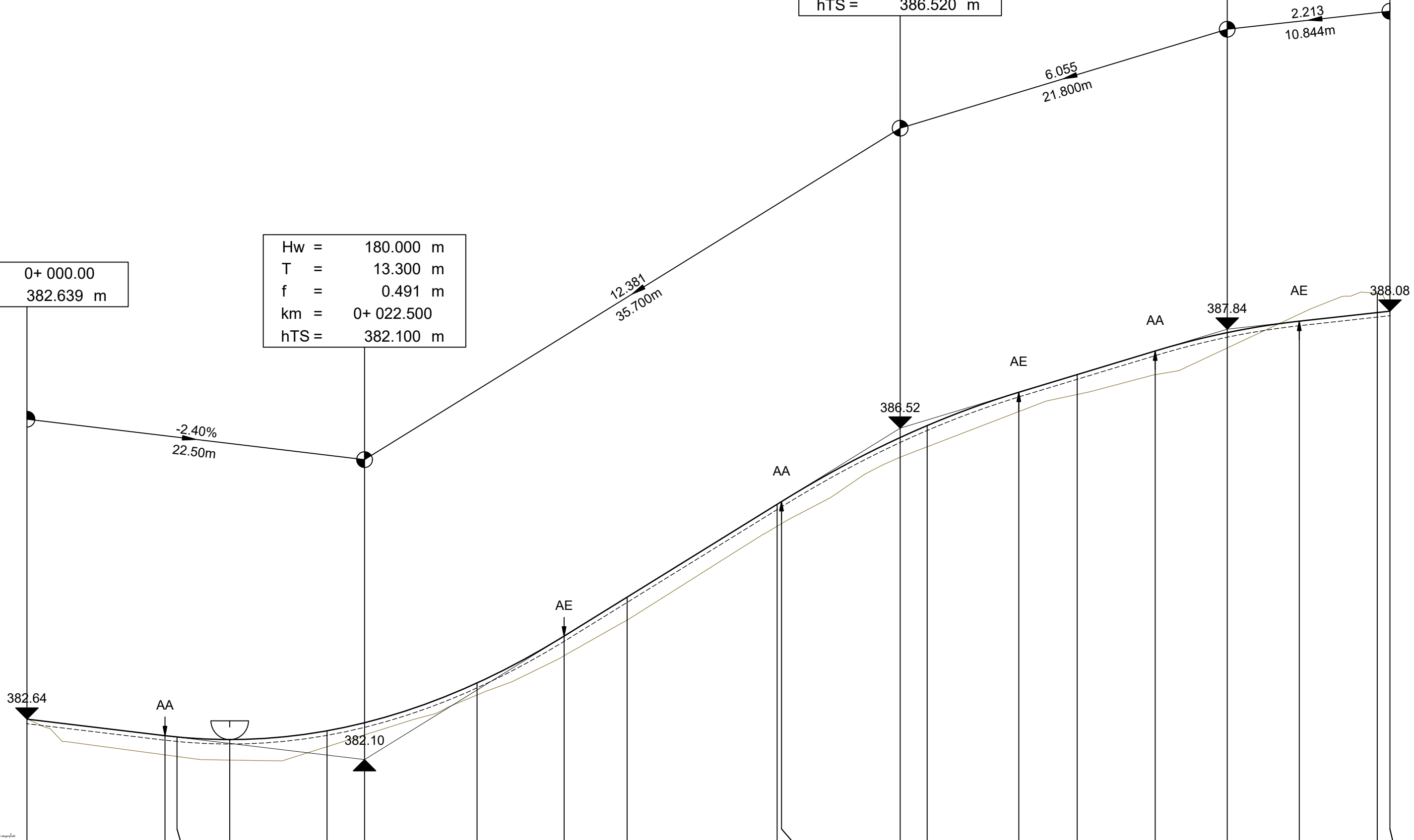
- Straßenachse Endausbau
- - - Straßenachse Baustraße (-6cm unter Endausbau)
- Gelände über Achse: \$DGM_Urbstandsvermessung
- Tangente

384.24
▼ Tangentenschnittpunkt

AA AE
↑ ↑ Anfang und Ende
der vertikalen Ausrundung

⤶ ⤷ Hoch-, Tiefpunkt

BG Heck II
M = 1:250
Überhöhung = 5.0
381.00 m ü. NHN



Station	Gradiente	[m]	0.00	9.20	10.00	13.51	20.00	22.50	30.00	35.80	40.00	50.00	58.20	60.00	66.11	70.00	75.20	80.00	84.80	90.00	90.84
Höhe bestehendes Gelände		[m ü. NHN]	382.64	382.16	382.14	382.09	382.27	382.43	382.96	383.49	383.96	385.21	386.13	386.27	386.74	386.97	387.23	387.59	388.04	388.32	388.08
Höhe Gradiente		[m ü. NHN]	382.64	382.42	382.40	382.37	382.48	382.59	383.12	383.75	384.27	385.50	386.39	386.55	387.00	387.23	387.55	387.79	387.95	388.06	388.08
Geländehöhe über Gradiente		[m ü. NHN]	0.00	0.26	0.26	0.27	0.21	0.16	0.16	0.26	0.31	0.29	0.26	0.28	0.26	0.27	0.32	0.20	-0.09	-0.26	-0.00

KOORDINATENSYSTEM: ETRS89-UTM32N
LAGESTATUS: GST2000
HÖHENANSCHLUSS: DHHN2016
DATUM VERMESSUNG: 11/2022
VERMESSER: M.Kuball

DAS AMTLICHE KATASTER DIENT LEDIGLICH ALS
ORIENTIERUNGSHILFE.
FÜR DIE LAGEGENAUIGKEIT KANN KEINE GEWÄHR
ÜBERNOMMEN WERDEN.

SÄMTLICHE VERSORGUNGSLEITUNGEN WURDEN
DURCH DIE VERSORGUNGSTRÄGER BEREITGESTELLT
UND IN DEN BESTANDSPPLAN ÜBERNOMMEN.
FÜR DIE LAGE- UND HÖHENGENAUIGKEIT KANN KEINE
GEWÄHR ÜBERNOMMEN WERDEN.

Index	Grund der Änderung	Datum	Name

Ehlinger Straße 14
53474 Bad Neuenahr-Ahrweiler
Telefon: 02641 . 91189-0
Telefax: 02641 . 91189-99
E-Mail: info@ib-becker.com
www.ib-becker.com



VG BEN, OG Winden
Neubaugebiet "In der Heck II"
in Winden

Höhenplan BG "In der Heck II"			Anlage E06	Blatt 1
gezeichnet	bearbeitet	geprüft	Maßstab	1:250/50
Datum 22.01.2025	22.01.2025	17.02.2025	Projekt Nr.	22-10021
Name J.Spohr	J.Spohr		Dat	E06-1
Ort, Datum: Bad Neuenahr-Ahrweiler, den 17.02.2025				
Der Bauherr:		Der Planer:		
		