

Zeichenerklärung:

- Best. Mischwasserschacht mit Decken, Gelände, Rohrhöhe und Schachtiefe
- Best. Mischwasserleitung mit DN, Länge, Gelände und Fließrichtung mit best. H/A
- Best. Schmutzwasserschacht mit Decken, Gelände, Rohrhöhe und Schachtiefe
- Best. Schmutzwasserleitung mit DN, Länge, Gelände und Fließrichtung mit best. H/A
- Best. Regenwasserschacht mit Decken, Gelände, Rohrhöhe und Schachtiefe
- Best. Regenwasserleitung mit DN, Länge, Gelände und Fließrichtung mit best. H/A
- Best. Wasserleitung (mit Normweite und Material)
- Best. Brunnenleitung (mit Normweite und Material)
- Best. Unterflurhydrant
- Best. Streckenschieber
- Best. Hausanschlusschieber
- Best. abzubrechende Wasserleitung
- Best. abzubrechende Brunnenleitung
- Best. Telekom (Kabeltrasse erdverlegt)
- Best. Telekom (Rohrtrasse)
- Best. Telekom (Muffennest)
- Best. Strom Kabeltrasse
- Best. Strom Freileitung
- Best. Strom Niederspannung
- Best. 220 kV-Strom Freileitung
- Best. Strom Abspannmaat Gitter mit Mastnummer
- Best. Strom Schutzrohr
- Best. Gasleitung
- Best. Schutzrohr
- Gepl. Wasserleitung (mit Durchmesser)
- Gepl. Brunnenleitung
- Gepl. Leerrohr
- Gepl. Unterflurhydrant
- Gepl. Streckenschieber
- Gepl. Hausanschlusschieber
- Gepl. Hausanschlussleerrohr DN 100 mit gepl. Hausanschlussleitung
- Best. Hausanschluss umbinden

nur zu Kalkulationszwecken

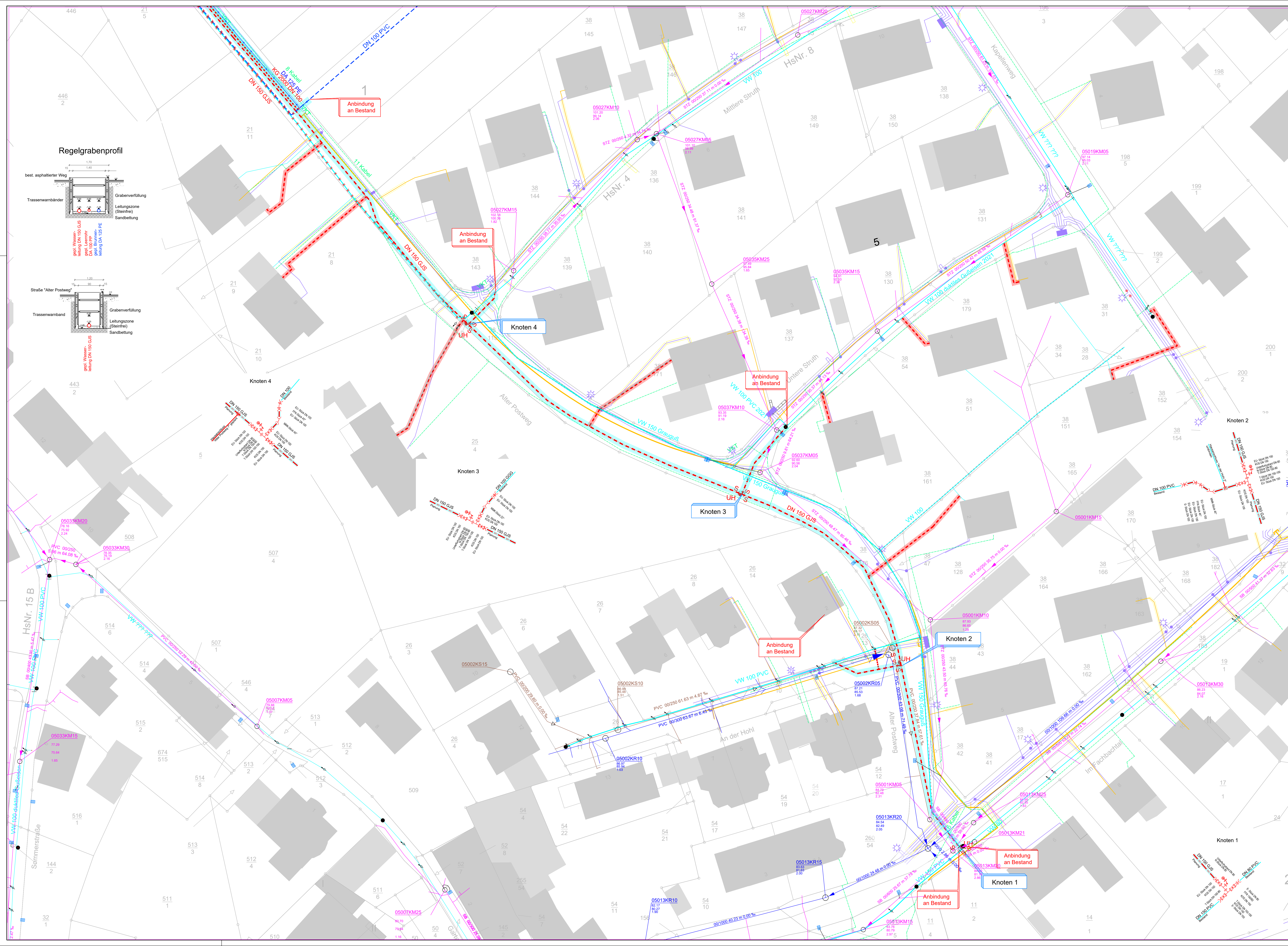
Ausführungsplanung

Unternehmen: Erneuerung der Wasserversorgung "Alter Postweg" in der Ortsgemeinde Fachbach Rhein-Lahn-Kreis

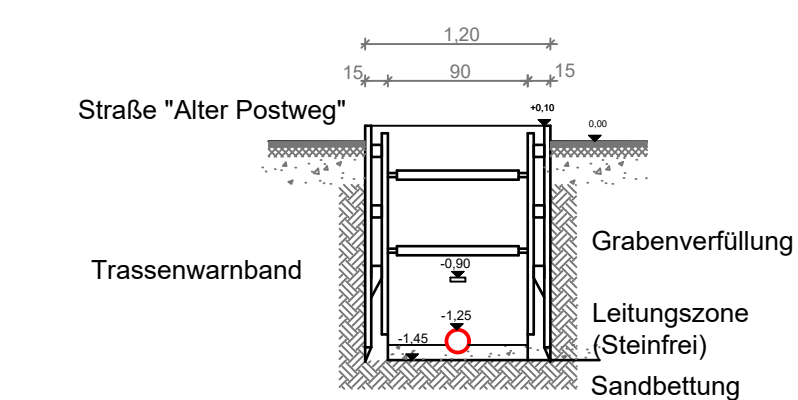
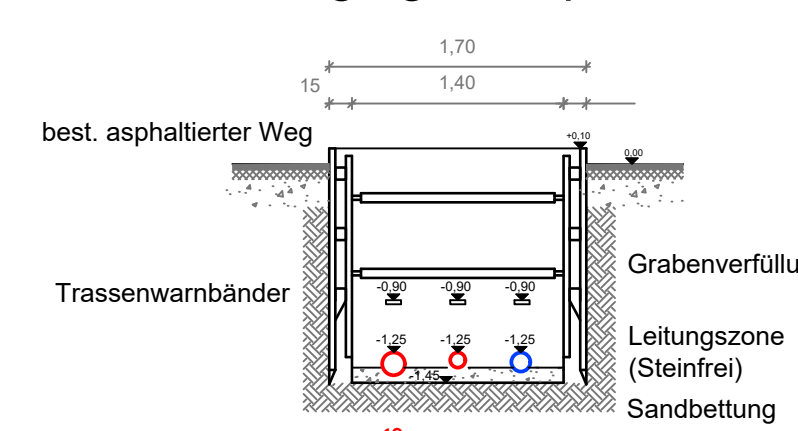
Planart: Lageplan 1 Planung

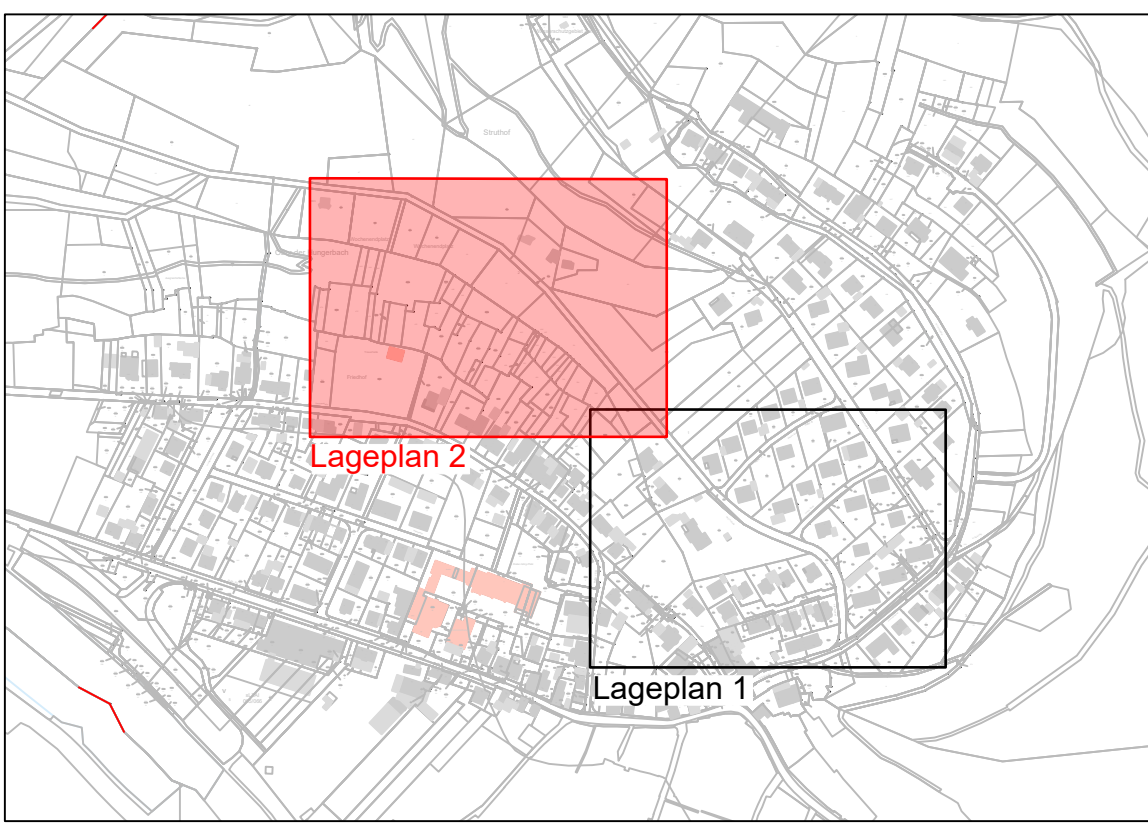
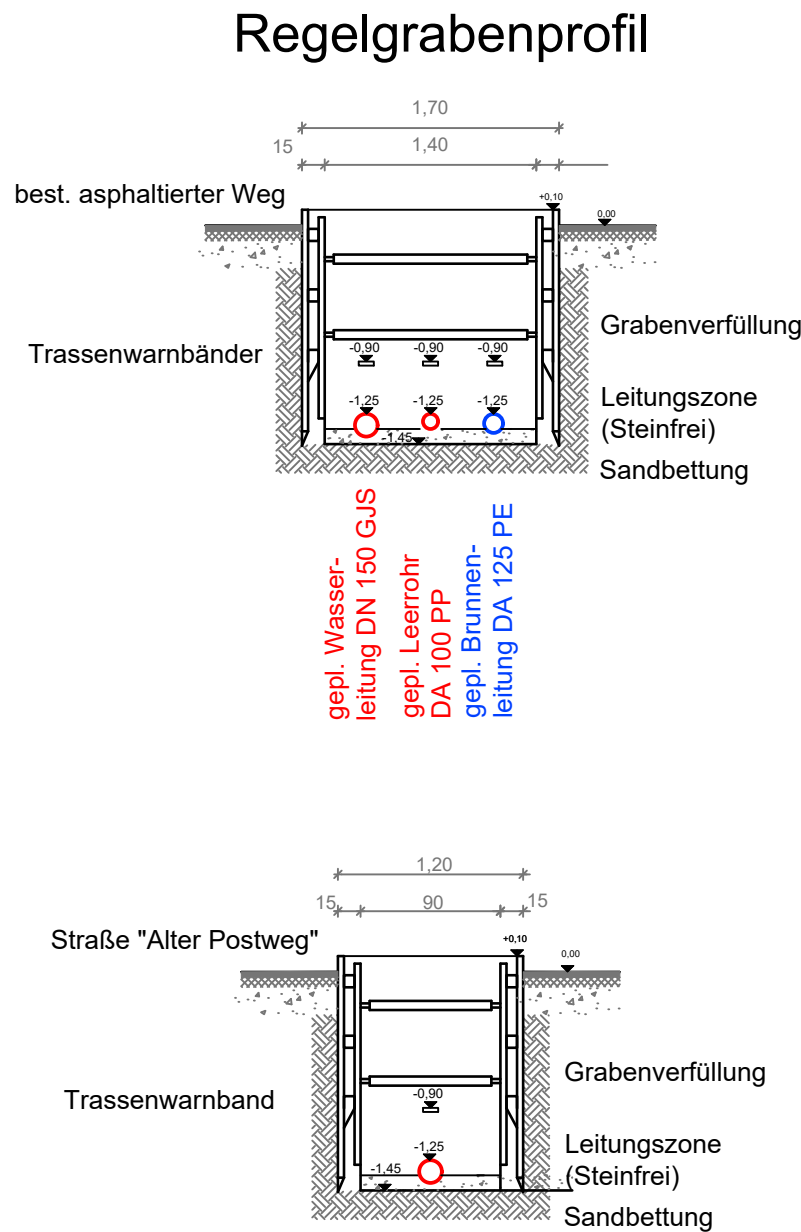
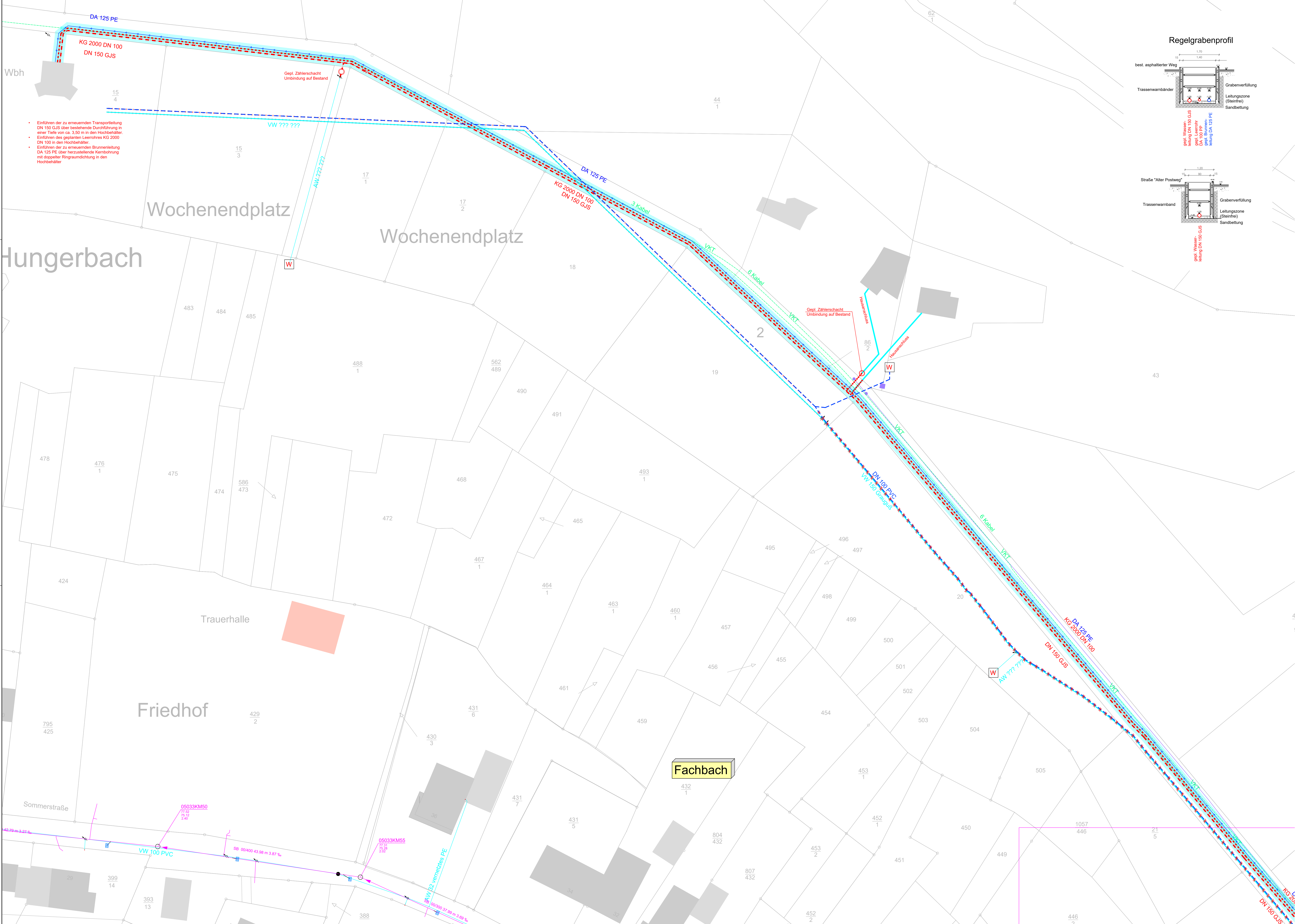
Anlage: 3.2.1 Maßstab: 1: 250 Datum: Oktober 2025

Verbandsgemeindewerke Bad Ems - Nassau Betriebsgebäude Kläranlage Koppeltrecke 26 56377 Nassau Tel. 02603 - 793 - 0 Fax. 02603 - 793 - 175 Werke@vgben.de



Regelgrabenprofil





- Zeichenerklärung:**
- Best. Mischwasserschacht mit Decken-, Gelände-, Schöthöhe und Schachtziele
 - Best. Mischwasserhaltung mit DN, Länge, Größe und Fließrichtung mit best. V/A
 - Best. Schmutzwasserschacht mit Decken-, Gelände-, Schöthöhe und Schachtziele
 - Best. Schmutzwasserhaltung mit DN, Länge, Größe und Fließrichtung mit best. V/A
 - Best. Regenwasserschacht mit Decken-, Gelände-, Schöthöhe und Schachtziele
 - Best. Regenwasserhaltung mit DN, Länge, Größe und Fließrichtung mit best. V/A
 - best. Wasserleitung (mit Normweite und Material)
 - best. Brunnenleitung (mit Normweite und Material)
 - best. Unterflurhydrant
 - Best. Streckenschieber
 - Best. Hausanschlusschieber
 - Best. abzubrechende Wasserleitung
 - Best. abzubrechende Brunnenleitung
 - Best. Telekom (Kabeltrasse ertrottelgt)
 - Best. Telekom (Rohrtrasse)
 - Best. Telekom (Muffennest)
 - Best. Strom Kabeltrasse
 - Best. Strom Freileitung
 - Best. Strom Niederspannung
 - Best. 220 kV-Strom Freileitung
 - Best. Strom Abspannmaat Gitter mit Mastnummer
 - Best. Strom Schutzrohr
 - Best. Gasleitung
 - Best. Schutzrohr
 - Gepl. Wasserleitung (mit Durchmesser)
 - Gepl. Brunnenleitung
 - Gepl. Leerrohr
 - Gepl. Unterflurhydrant
 - Gepl. Streckenschieber
 - Gepl. Hausanschlusschieber
 - Gepl. Hausanschlussleerrohr DN 100 mit gepl. Hausanschlussleitung
 - Best. Hausanschluss umbinden

nur zu Kalkulationszwecken

Ausführungsplanung

Unternehmen: Erneuerung der Wasserversorgung "Alter Postweg" in der Ortsgemeinde Fachbach Rhein-Lahn-Kreis

Planart: Lageplan 2 Planung

Anlage: 3.2.2	Maßstab: 1: 250	Datum: Oktober 2025	entworfen: <input type="checkbox"/>
			gezeichnet: <input type="checkbox"/>
			geprüft: <input type="checkbox"/>

Verbandsgemeindewerke Bad Ems - Nassau
Betriebsgebäude Kläranlage Koppeltrecke 26 56377 Nassau
Tel. 02603 - 793 - 0 Fax. 02603 - 793 - 175 Werke@vgben.de

Unterschrift (Auftraggeber)