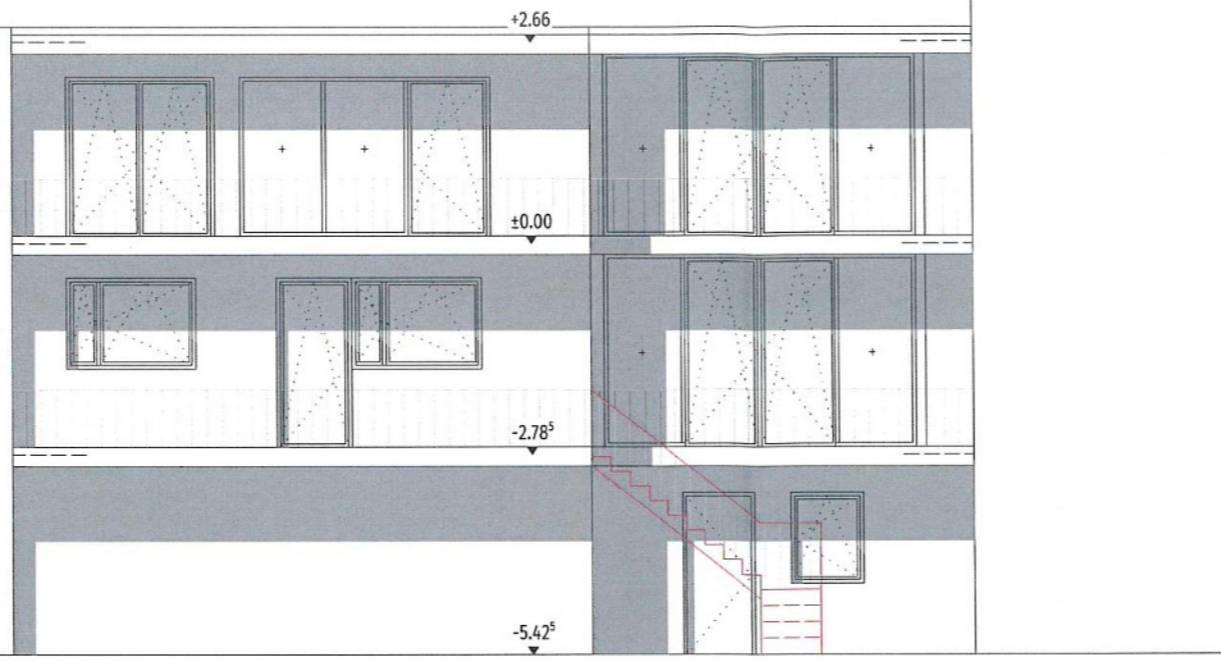
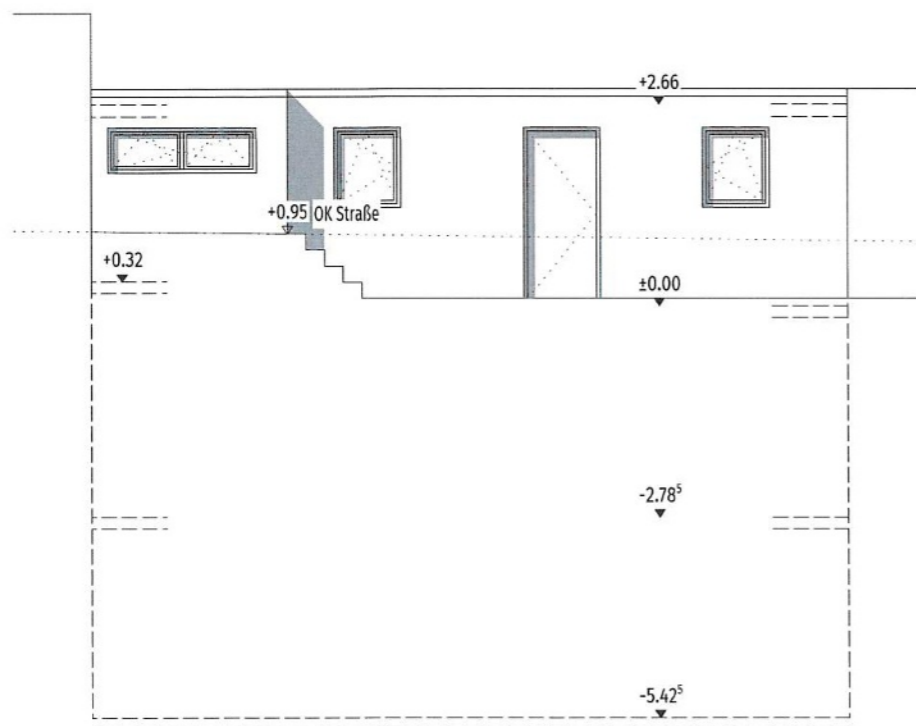


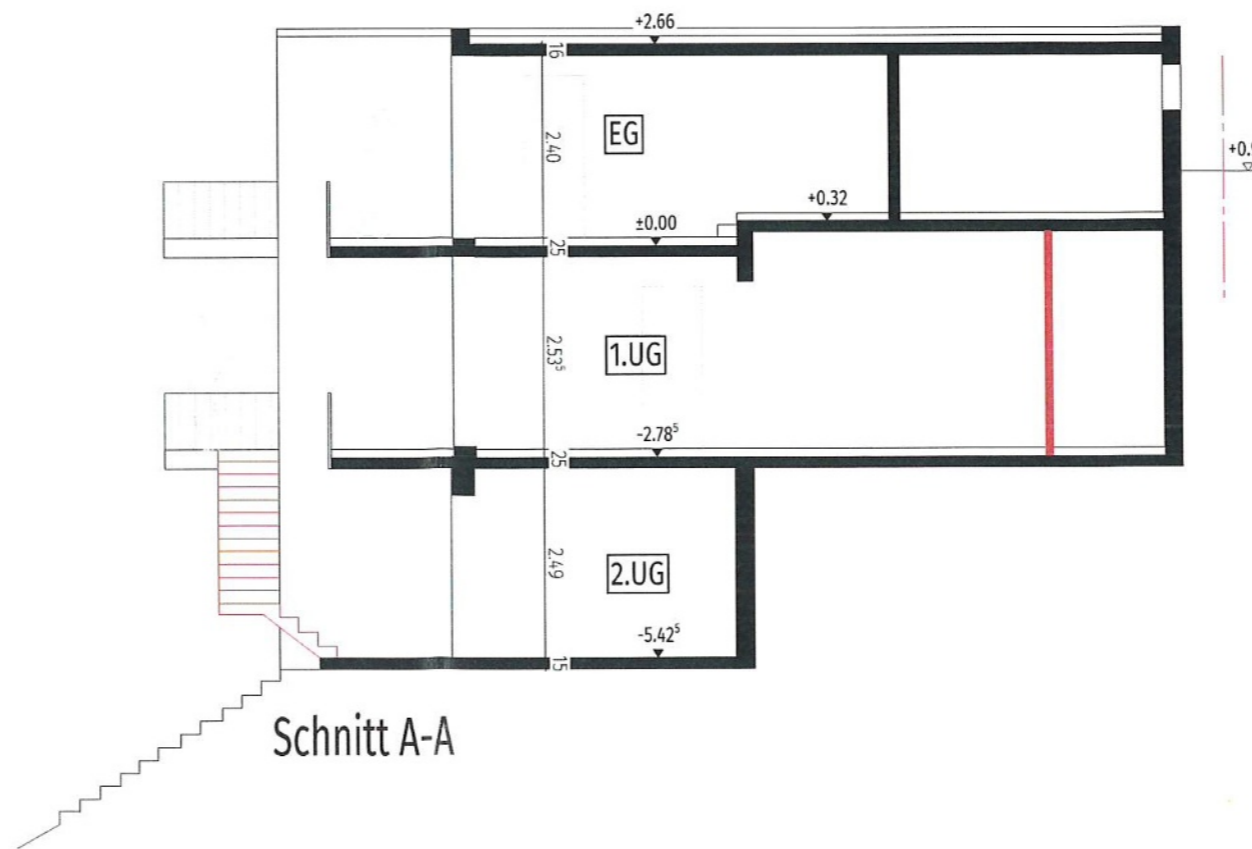
Kuckucksweg 20



Rückansicht



Straßenansicht



Schnitt A-A

Präambel

Diese Zeichnung darf ohne ausdrückliche Zustimmung weder vervielfältigt noch an Dritte angeboten, oder zugänglich gemacht, oder anderweitig missbräuchlich benutzt werden (§ 15ff URHG, §1,§17,§18 UWG). Alle Rechte nach §12,1, §35 PATG und 2 GBMG vorbehalten!

Abkürzungen

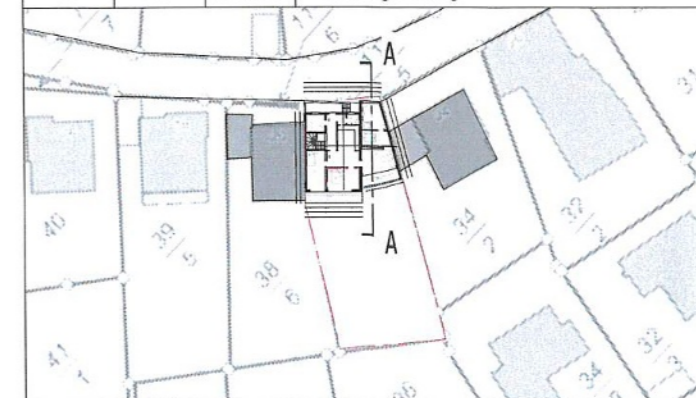
RFB = Rohfußboden	RR = Regenfallrohr	NA = Notausgang	F = tragende Bauteile
FFB = Fertigfußboden	STG = Steigungen	DS = dichtschießend	+ Innenwände
UK = Unterkante	BE = Bodeneinlauf	RS = Rauchschutzfunktion	30 = feuerhemmend
OK = Oberkante	RH = Raumhöhe	SV = Sichtverbindung	60 = hochfeuerhemmend
ü. NN = über Normalnull	DN = Nenndurchmesser	T = Tür / Tor	90 = feuerbeständig

Legende

Bestand	Konstruktionsholz	Böschung
Dachfläche	Wärmedämmung weich	Ursprüngl. Gelände
Grünfläche	Wärmedämmung fest	Schmutzwasser
Neubau	Perimeterdämmung	Mischwasser
Grundstücksgrenze	Sauberkeitsschicht	Regenwasser
Baulinie	Kiesschicht	Drainage
Baugrenze	Schottertragschicht	1-/2m - Linie
Markierung Grundstück	Sand	Schnittlinie
	gewachsener Boden	Achsen

Inhaltsverzeichnis

Index	Name	Datum	Gegenstand der Änderung
a	nd	10.03.2026	Nutzungsänderung



PROJEKT

Nutzungsänderung Ferienhaus
Kuckucksweg 22, 56130 Bad Ems

BAUHERR

[Redacted Name]

PLANUNGSSTAND

Bauantrag

ÜBERSICHTSPLAN

Grundriss 1.UG-2.UG ANSICHTEN - SCHNITT

Projektnr.	Plannr.	Gebäude/Bauteil	Maßstab	Datum	Index