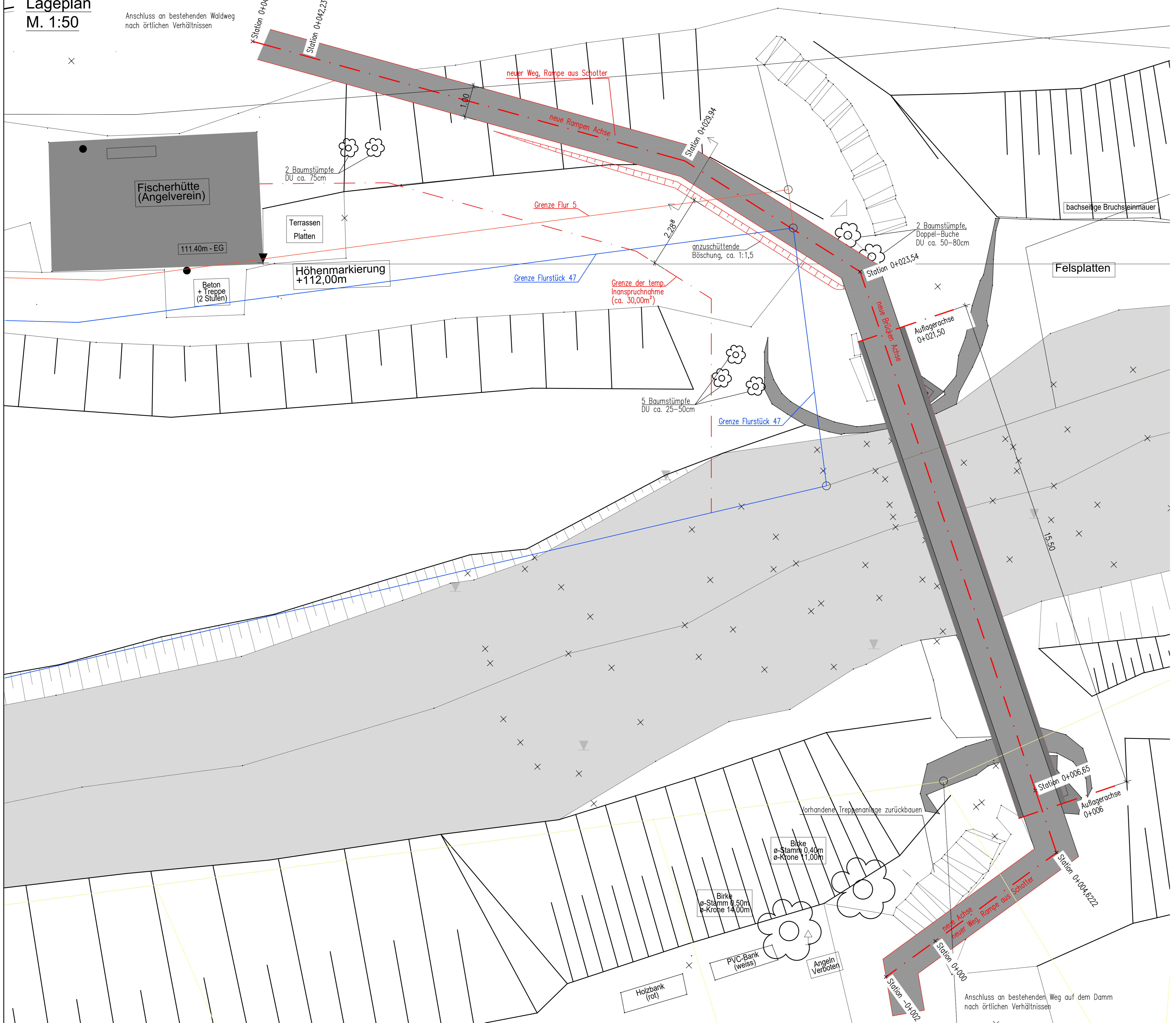
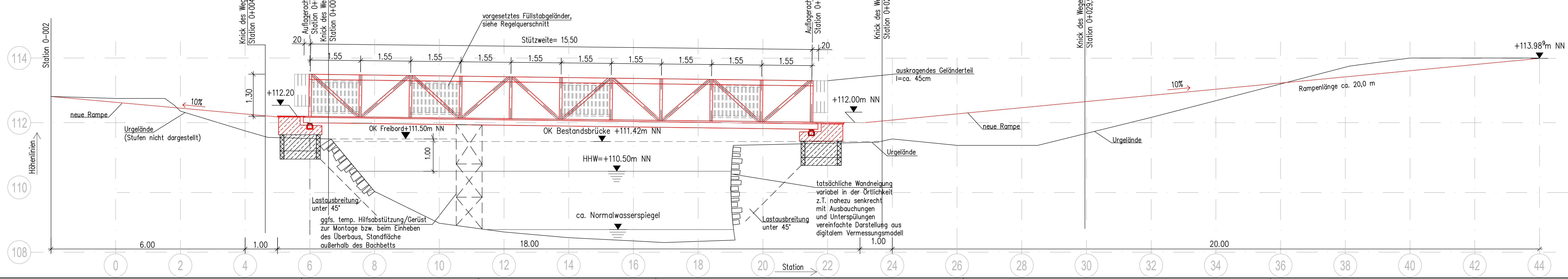


Lageplan
M. 1:50

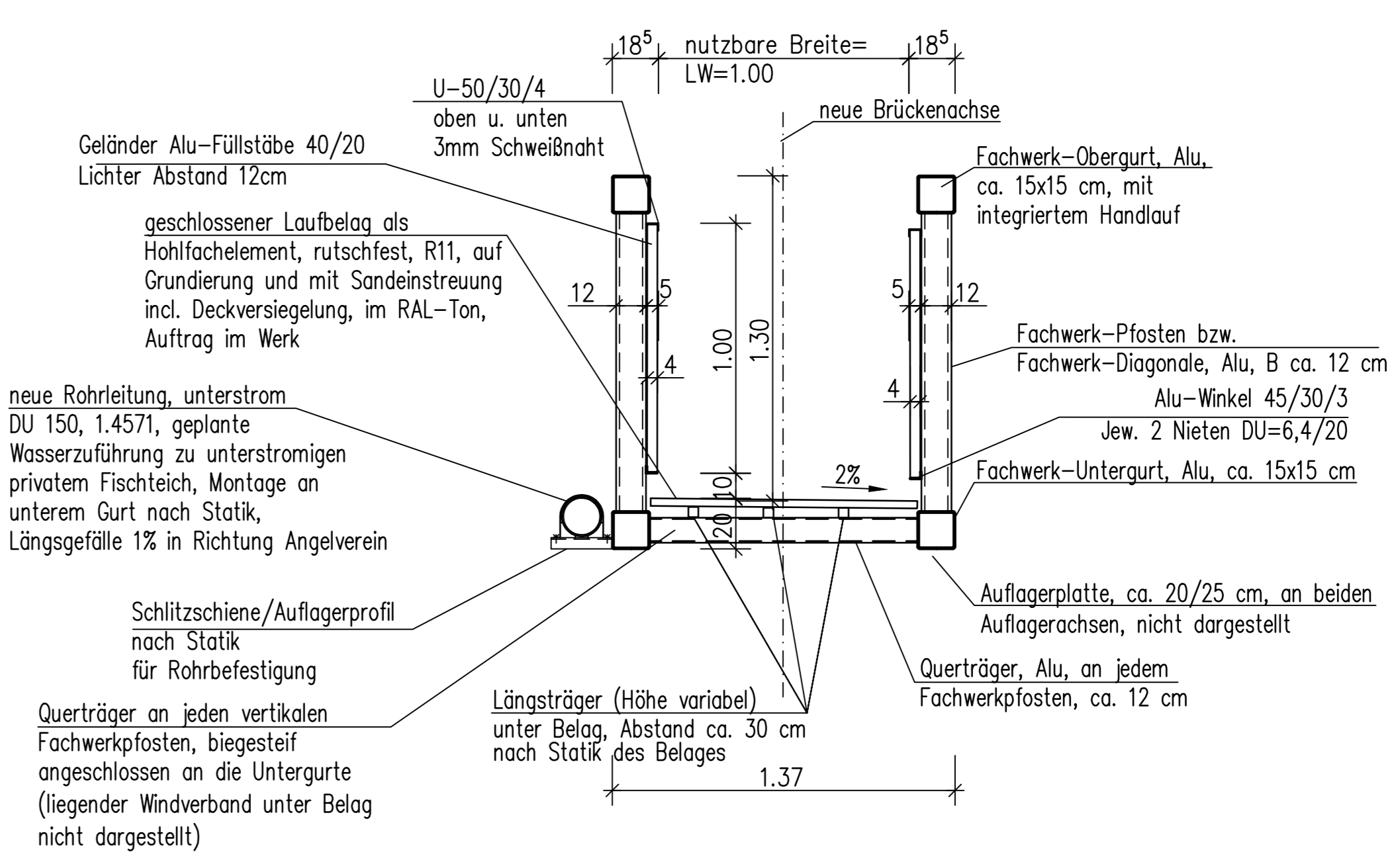
Anschluss an bestehenden Waldweg nach örtlichen Verhältnissen



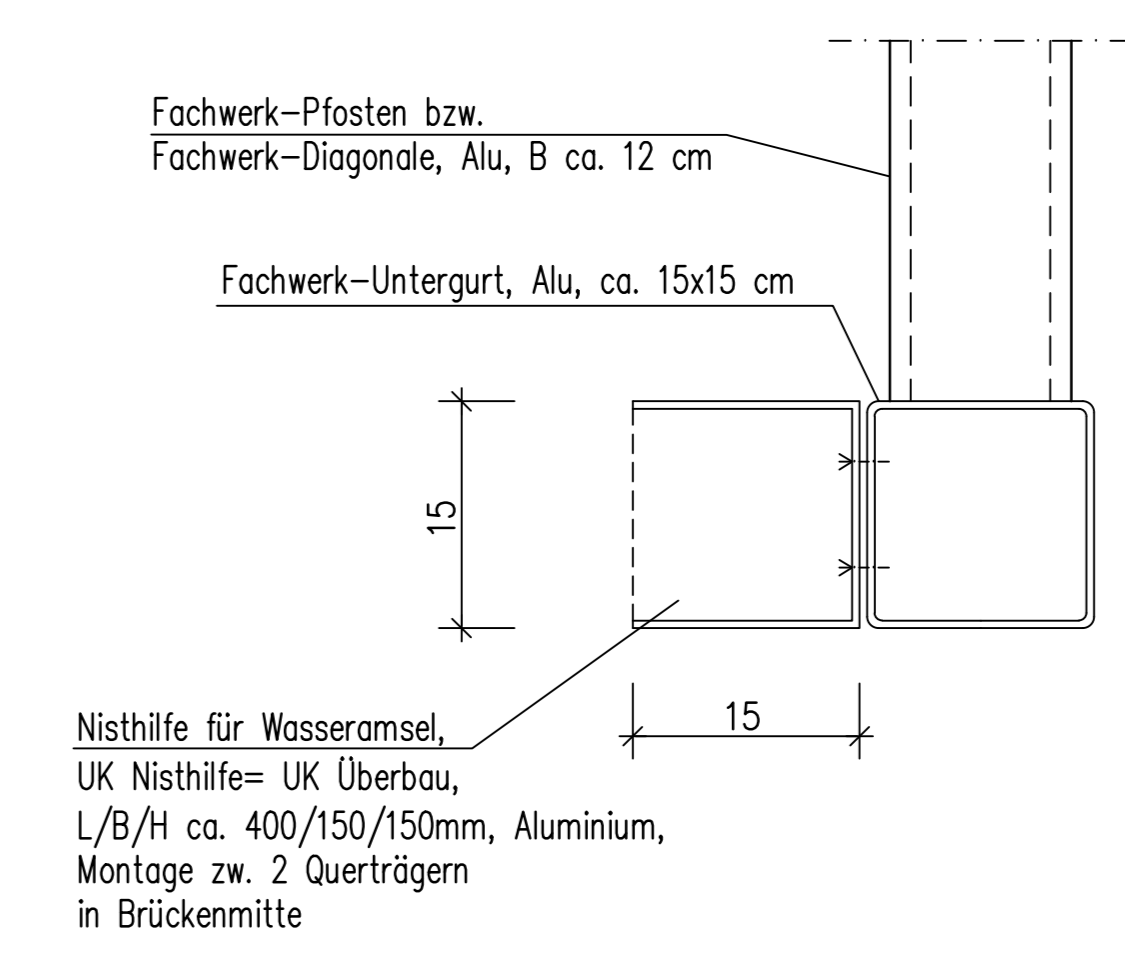
Längsschnitt neuer Überbau und weiterführende Rampen
M. 1:50



Regelquerschnitt des Überbaus aus Aluminiumprofilen
-Blick in Richtung Angelverein-
M. 1:20



Detail Nisthilfe unter Überbau
M. 1:5



Baustoffe:	Legierung:	Zustand:
ALU-Profil:	EN AW-6082	T6 (ALMgSi1)
Obergurt	EN AW-6082	T6 (ALMgSi1)
Untergurt	EN AW-6082	T6 (ALMgSi1)
RR+QR-Rohre	EN AW-6082	T6 (ALMgSi1)
Alu-Belag	EN AW-6063	T66 (ALMg0.7Si)

Verbindungsmittel
Schrauben: CrNi-Stahl V4A-80
Nieten: ALU-Blindnieten Ø 6,4/20 XC
Alle Schweißnähte nach DIN EN 1999 mit Schweiß-Zusatzwerkstoff EN-AW 5356 (ALMg5), Typ 5

Qualitäts- und Prüfanforderung:	
Ausführungs-kategorie	EXC2
Beanspruchungskategorie	SC1
Bewertungsgruppe nach EN ISO 1004	C
Umfang der ZIF für Kehlnaht	10%
Umfang der ZIF für Stumpfnaht	20%

Die dargestellte Planung und Ausschreibung basiert auf einer Urgeländevermessung mit nachfolgender hydraulischer Geländemodellierung. Vor Beginn der Ausführungs-/Werkstattplanung ist die geplante Lage und Höhe (insbesondere der Auflagerachsen) nochmals vor Ort zu überprüfen!

Fest- und Loslager auf beiden Widerlagern mit Lagerplatte aus Alu und Elastomerkissen, d= mind. 15 mm, Loslager mit Langloch.

geprüfte Statik und geprüfte Ausführungs- und Werkstattplanung ist vom AN aufzustellen

Vor Beginn der Werkstatt-Planung sind alle Maße vor Ort zu prüfen und in die Werkstatt-Planung einzuarbeiten!

Verkehrslast auf der Brücke 5 KN/m², keine Fahrzeuglast!

Werkstoff des Überbaus:
-Aluminiumprofile aus EN AW 6082
-Schweißnähte nach DIN EN 1999
-Schrauben aus V4A

Das unterstromig aus Bestandsüberbau montierte PVC-Rohr, DU ca. 150 mm, ist eine private Wasserzuleitung zu einem Fischteich. Am neuen Überbau wird ein neues Rohr, DU 150 mm, konstruktiv montiert. Die Wasserzu- und -ableitung an beiden Seiten dieses neuen Rohres ist nicht Gegenstand dieser Planung und muss durch Dritte erfolgen!

b	Eingehung	21.04.28	Gilles	Lietz
a	Str. 15.50m	20.06.25	Gilles	Lietz
Index		Datum	Geszeichnet	Geprüft

Entwurfsbearbeitung:
KOCKS CONSULT GMBH KOCKS INGENIEURE
Kocks Consult GmbH - Stegemannstr. 32 - 38 56068 Koblenz
Tel.: +49 261 1302-0 Fax: +49 261 1302-152 e-Mail: industry@kocks-ing.de

Bauherr:
Verbandsgemeinde Bad Ems - Nassau
Rathaus-Bleichstraße 1
56130 Bad Ems

Straße: Wanderweg
Bauvorhaben: Fußgängerbrücke über den Mühlbach in Bergnassau-Scheuern
Gemarkung: Nassau, Flur 10, Flurstück 95/1

Bauwerk:
Fußgängerbrücke an den Fischteichen
-Entwurfsplanung-
Neubau Alu-Überbau, Stw. 15,50m

Plandarstellung:
Lageplan, Längsschnitt, Querschnitt

Aufgestellt:
Gezeichnet:

Projekt-Nr.:	253-46993
Datum:	
Bearb.:	07.01.2025 Lietz
Gez.:	07.01.2025 Gilles
Gepr.:	07.01.2025 Lietz
Bearbeitungsstand:	07.01.2025
Unterlage:	08
Blatt-Nr.:	02b
Projekt-Nr.:	
Datum:	
Zeichen:	
ASB - Nr.:	
Bauwerksplan	
Maßstab:	1:50, 20