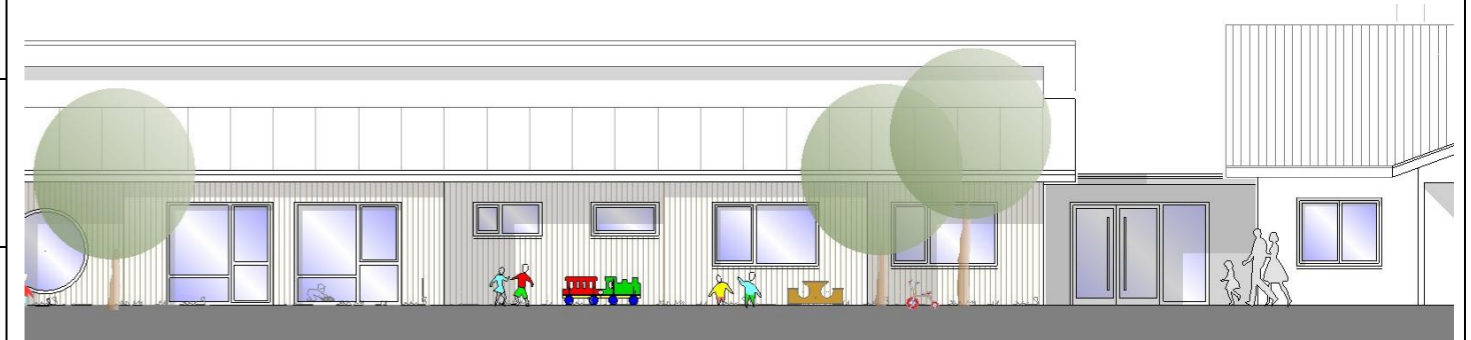


Erweiterung Kindertagesstätte Am Kaspersbaum

Erich-Kästner-Straße 24, 56379 Singhofen



Bauherr	Verbandsgemeindeverwaltung Bad Ems - Nassau vertreten durch Herrn Bürgermeister Uwe Bruchhäuser Bleichstraße 1, 56130 Bad Ems
---------	---

Gebäudeteil	GEBÄUDE allgemein
-------------	--------------------------

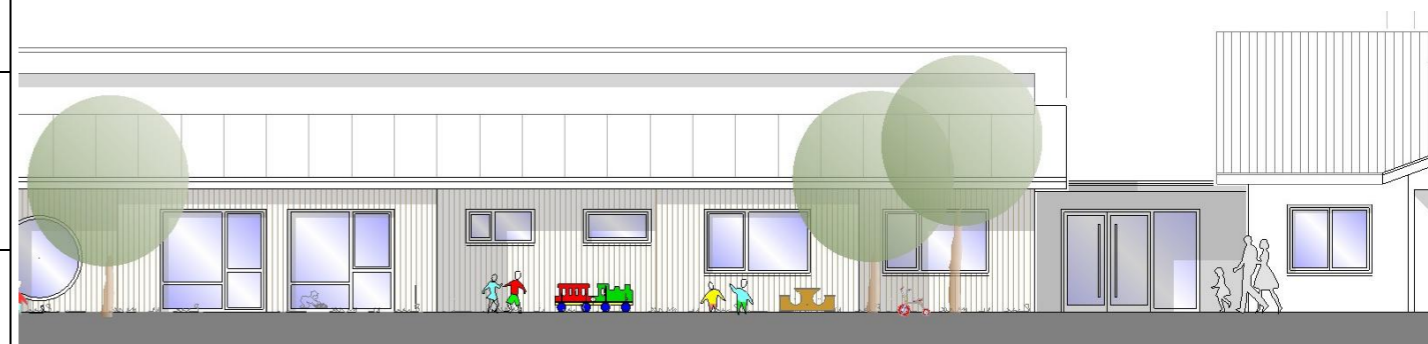
Bauteil	Bemerkung	Material
Außenwände Aufstockung	<u>Holzrahmenbauwand</u> - Holzschalung + HPL- Fassadenplatten auf UK - Holzfaserdämmplatte - Holzrahmen + Zellulosedämmung - OSB Beplankung N+F, luftdicht verklebt - Installationsebene, KVH - Gipskarton 125 mm, 2-lagig	
Dach	- Aluminium-Profiltafeln - Luftraum - Unterdeckbahn - Holzschalung - Holzsparren + Zellulosedämmung - Dampfbremse - Abgeh. Akustikdecke auf UK	
Fenster	Hochwärmgedämmtes Holz-Aluminium-Fenstersystem	

Bauteil	Bemerkung	Material
Innenwände	<u>Holzrahmenbauwand</u> - Holzrahmen 60/120 mm - 1-seitig OSB Beplankung - Federschiene - Gipskartonplatten 2-lagig <u>Aluständerwand</u> Aluständer beidseitig Gipskartonplatten, 2-lagig	
Sonnenschutz	Raffstore für Einbau in Holzrahmenbauwände Aluminium-Lamellen, 80 mm breit, individuell einstellbare Lamellenwinkel.	
Fassade	<u>Hauptgebäude</u> Holzschalung <u>Eingangsbereich</u> HPL - Fassadenplatten	

Erweiterung Kindertagesstätte Am Kaspersbaum

architekten
hartenstein

Erich-Kästner-Straße 24, 56379 Singhofen



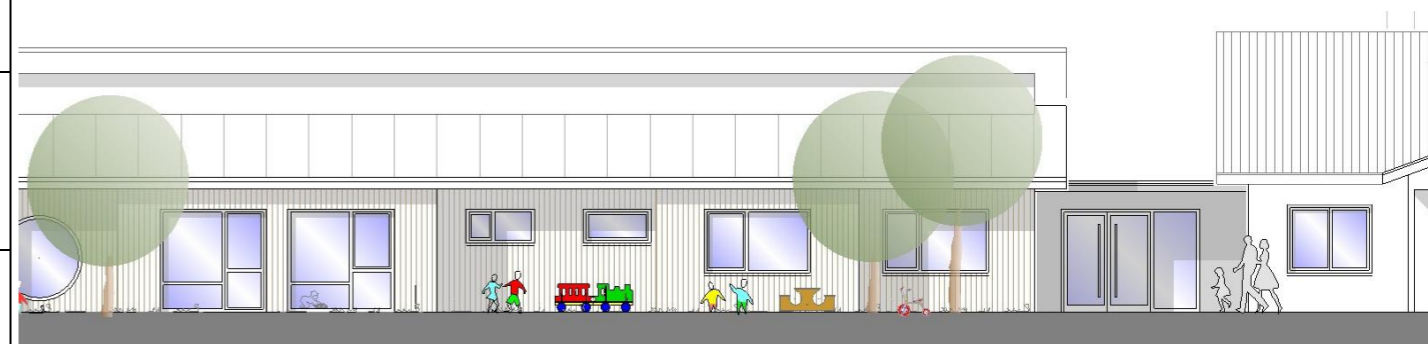
Bauherr
Verbandsgemeindeverwaltung Bad Ems - Nassau
vertreten durch Herrn Bürgermeister Uwe Bruchhäuser
Bleichstraße 1, 56130 Bad Ems

Gebäudeteil **INNENAUSBAU allgemein**

Bauteil	Bemerkung	Material	Bauteil	Bemerkung	Material
Bodenbelag	<u>Flure, Abstellen:</u> Linoleum, 2,5 mm <u>Mehrzweckraum:</u> Korkunterlage, 2,0 mm Linoleum, 3,2 mm		Innentür	<u>Innentürblatt:</u> Objektür als Schallschutztür aus Holz mit HPL- Kunststoffauflage, Dekor Uni, Oberflächenstruktur matt. Teilweise Glasausschnitt <u>Stahlumfassungszarge:</u> Oberfläche pulverbeschichtet	
Bodenbelag	<u>Eingang, WC's, Technik:</u> Boden: Feinsteinzeug, unglasiert		Brandschutztür	Brand- und Rauchschutztür als Feuerschutzabschluss Obentürschließer mit Freilauffunktion Einzel- bzw. Komplettelemente als Holz-Tür-System mit bauaufsichtlicher Zulassung	
Parkett	<u>Gruppen-, Neben- und Aufenthaltsräume:</u> Strapazierparkett als Hochkantlamellenparkett, Eiche geölt		Deckenbekleidung	<u>Allgemein:</u> Raster – Akustik – Decken <u>Mehrzweckraum:</u> Loch - Akustik – Abhangdecke	
Fliesenbelag	<u>Küche, Sanitär:</u> Boden: Feinsteinzeug, unglasiert Wand: Feinsteinzeug, glasiert		Wandbelag	Raufaser Anstrich mit Silikatfarbe	







Erweiterung Kindertagesstätte Am Kaspersbaum

Erich-Kästner-Straße 24, 56379 Singhofen



Bauherr
Verbandsgemeindeverwaltung Bad Ems - Nassau
vertreten durch Herrn Bürgermeister Uwe Bruchhäuser
Bleichstraße 1, 56130 Bad Ems

Gebäudeteil **SANITÄR allgemein**

Bauteil	Bemerkung	Material	Bauteil	Bemerkung	Material
Waschtisch Kinderbäder	HEWI Spiel- und Waschlandschaft Höhengestuft Polymergeb. Mineralwerkstoff, weiss		Waschtisch WC Personal	<u>Waschtisch</u> Geberit Renova Nr. 1 Plan Sanitärkeramik, weiß	
Toiletten Kinderbäder	Geberit Bambini Tiefspül-WC, Sanitärkeramik weiß <u>Baby-WC:</u> Bodenstehend mit Sitzring, Höhe 26 cm, <u>Kind-WC:</u> Bodenstehend inkl. Toilettendeckel, Höhe 34 cm <u>Kind-WC:</u> Wandhängend inkl. Toilettendeckel, Höhe 35 cm		WC Personal	<u>Tiefspül-WC</u> Geberit Renova Nr. 1 Plan Sanitärkeramik, weiß WC-Sitz m. Deckel, weiß	
Spieldusche	Erhöhte Dusche mit abgerundeter Stufenkante aus Porenbeton- wandbausteinen, gefliest		Trennwände Personal	Wasserfeste HPL-Vollkernplatten Höhe: 2,00 m Türen: Breite = 60cm	
Trennwände Kinderbäder	Wasserfeste HPL-Vollkernplatten Höhe: 1,40 m Selbstschließende Türen, B=60cm Öffnung nach aussen, mit Fingerklemmschutz	