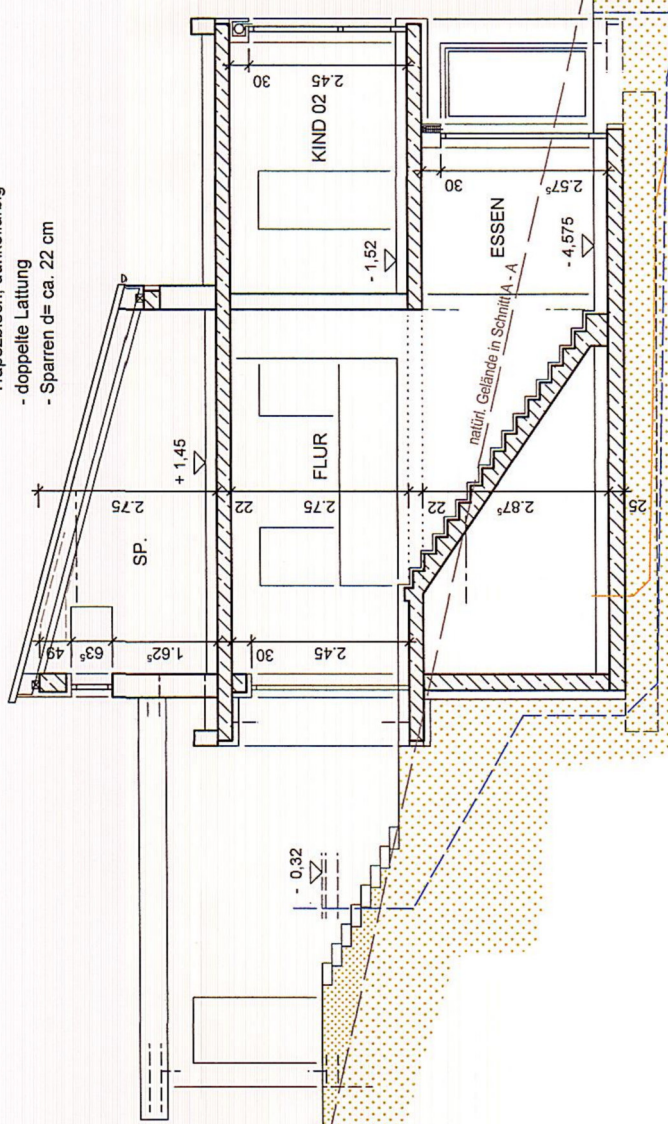
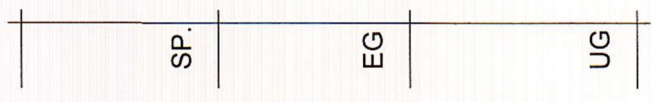


Dachkonstruktion 15 Grad
 - Trapezblech, dunkelfarbig
 - doppelte Lattung
 - Sparren d= ca. 22 cm



Ausführung der Konstruktion nach statischer Berechnung!

SCHNITT A - A

KS-
 DN 1090
 mit Fo.
 (Darstellung gedreht,
 zum Längungsverlauf)